



Hauptplan. Die Einbauung einer neuen Holzlage.

bei der im Jahr 1842 abgebrannten Einfassung, des

Herrn Konrad Definitoren's Loggia in dem Hause No 3.

in der Mittergasse. Entworfen von Augustin Schickel zu Markt-Platz.

Maßstab der Holzlage.

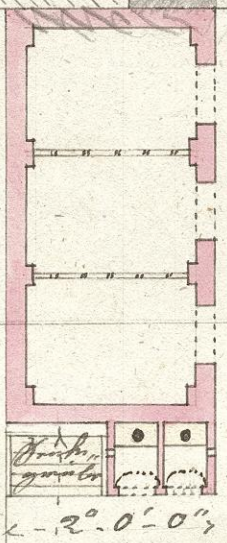
Grundriß.

Grundriß des Loggia

Längere Holzlage

a.

b.



1'-3"-5"-0"

Loggia des Konrad Definitoren's

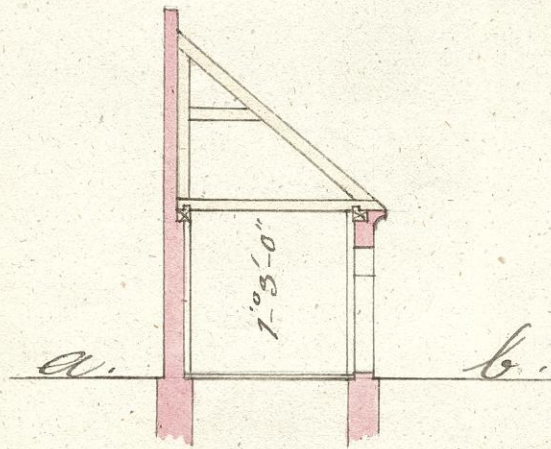
Stützanker des Loggia

Profil.

N. Plan No. 721.

6. September 1842.

A. Schickel



Plan der Loggia des Konrad Definitoren's

Stützanker des Loggia

Stützanker des Loggia

Stützanker des Loggia

M. Schickel

Längere Holzlage

Grundriß des Loggia