

# Plan.



Zur Ausführung sind 2<sup>tes</sup> Stock auf die Einfassung No. 27 in der Lage  
 steht Wagners des Hl. Joseph ditz bürgerl. Wunderrichter.

Zur Herstellung sind Aufbauten, die Fußboden, im einen schiefen  
 Aufbau gewölbt zu die kleinere Füße, auf dem eignen Grunde  
 zum Hause No. 27 des Hl. Joseph ditz bürgerl. Wunderrichter.

## Erklärung.

Im Grundriß des 4<sup>ten</sup> Stock.

- No. 4. } die 3 all beständigen feitzbaren Zimmer.
- " 5. }
- " 6. }
- " 7. Vorfaß.
- " 8. die gewölbte Lünge.
- " 9. Treppenaufgang

## Im 2<sup>ten</sup> Stock

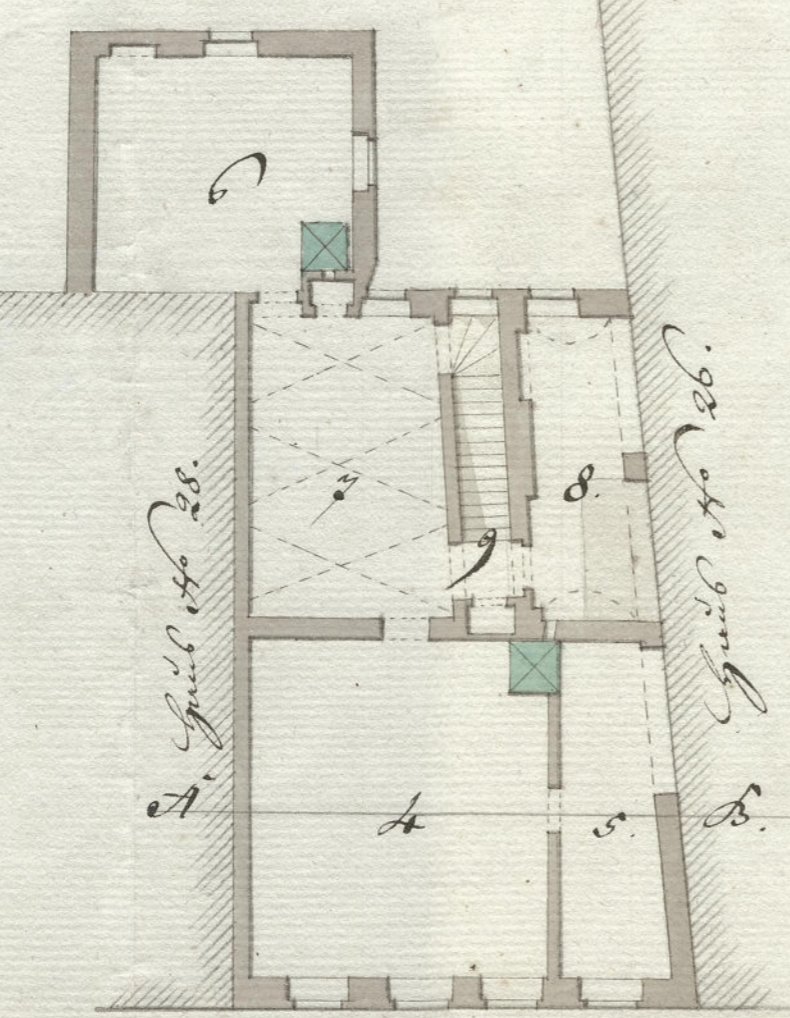
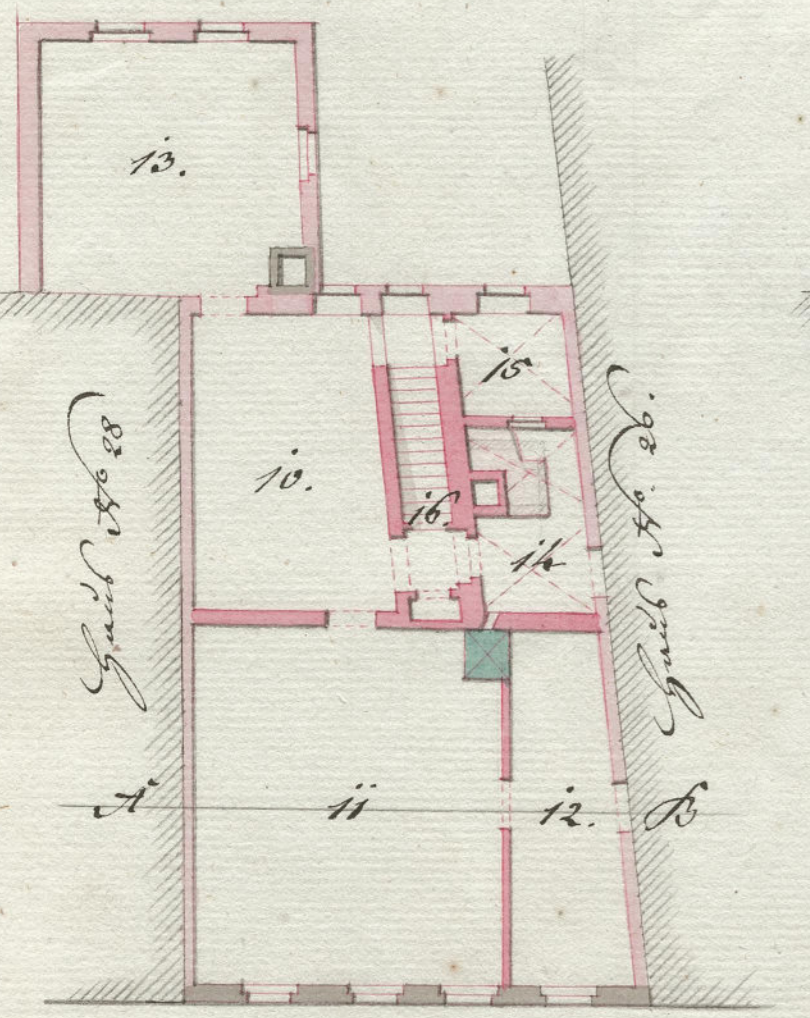
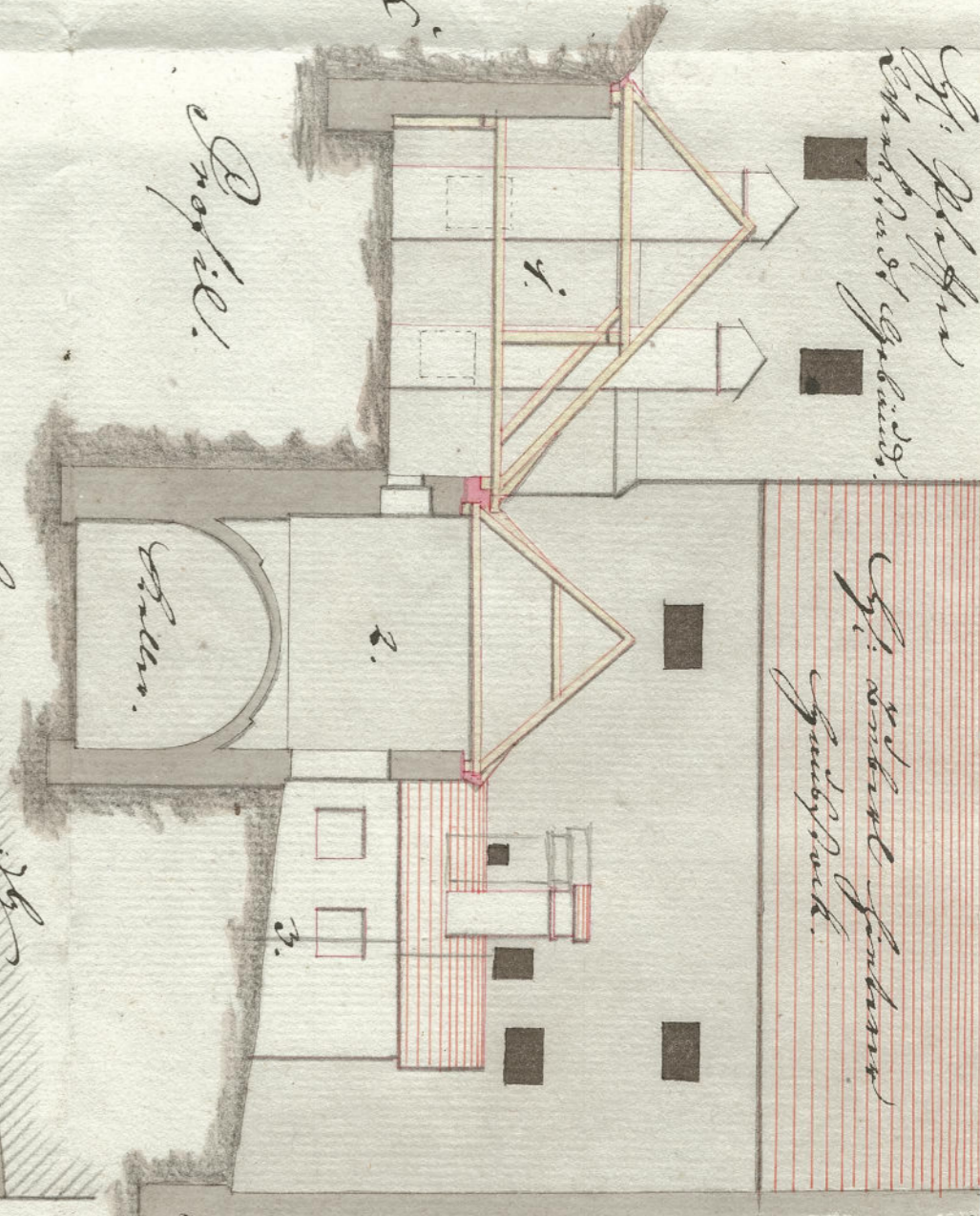
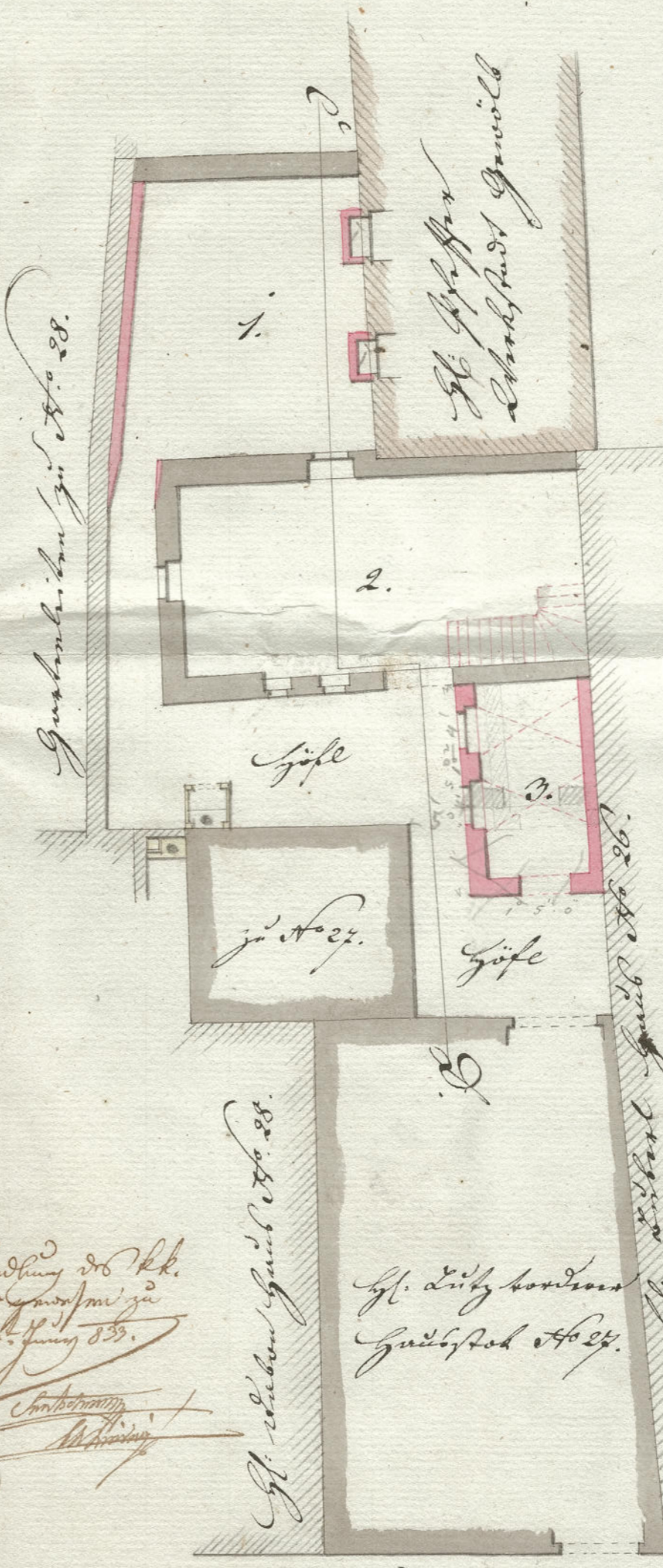
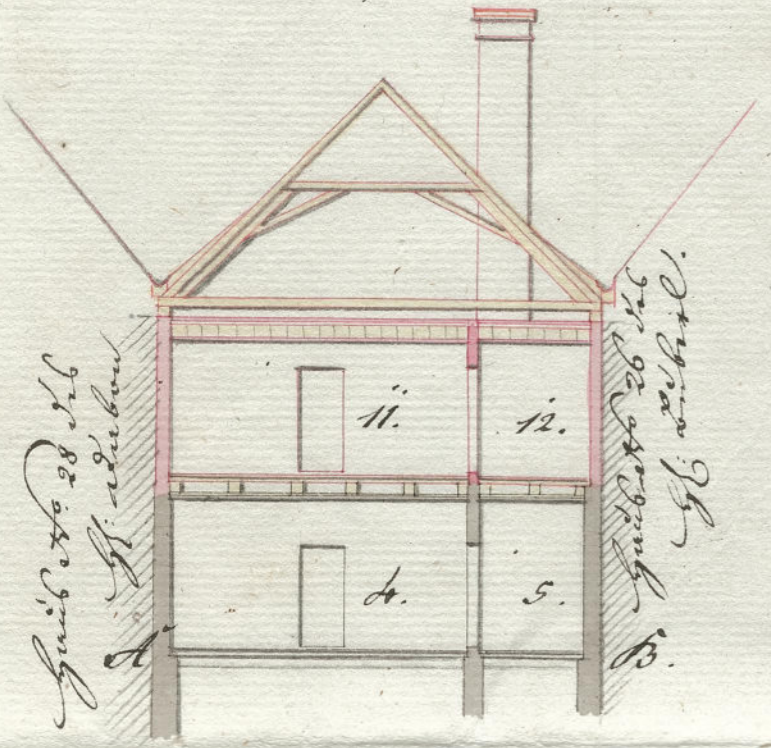
- " 10. Vorfaß.
- " 11. } zwei feitzbare Zimmer.
- " 12. }
- " 13. Kamin.
- " 14. die mit zu gewölbte Lünge.
- " 15. " " " " " Treib
- " 16. Treppenaufgang.

## Erklärung

Im Grundriß zu ebner Erde.

- No. 1. das mit zu erbauende Aufbauten  
 und Holz erfüllniß.
- " 2. der Fußboden.
- " 3. das mit zu erbauende Aufbauten,  
 gewölbt zu kleineren Füßen.

## Profil



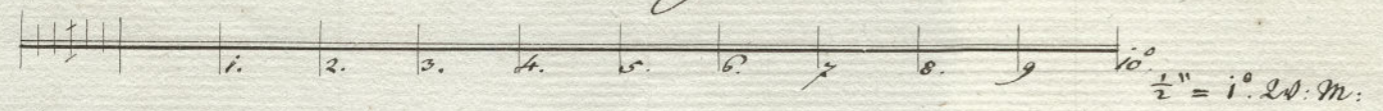
Der dem Aufbauten des Hl. Joseph  
 Wunderrichter zu  
 Dingen von No. 27  
 am 14. Juni 1835.

Grundriß des 2<sup>ten</sup> Stock

Grundriß des 4<sup>ten</sup> Stock.

Grundriß zu ebner Erde.

Hl. Joseph ditz bürgerl. Wunderrichter.



Wagner am 12<sup>ten</sup> März 1835.

Carl Friedrich junior  
 bürgerl. Wunderrichter