

Plan.



Zur Abgrenzung sind Nebengebäude in dem eigenen Grundstück des Bauherrn durch einen Mauerzugwallen mit seiner Befestigung No 127 in Brief zu Stadt Regier

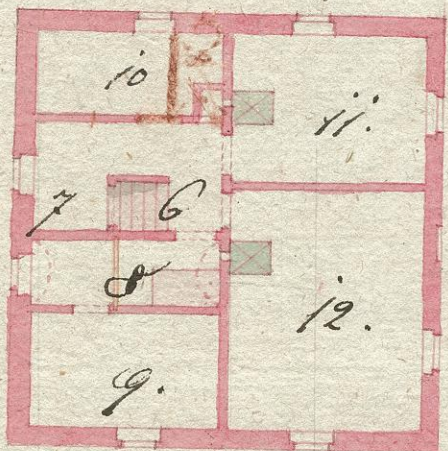
Abklärung

Zu obenem Ende

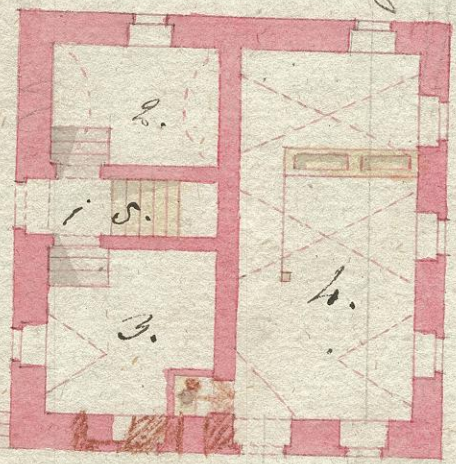
- No 1 überwölbt Gewölbebogen.
- " 2 " " " " " " " " " "
- " 3 " " " " " " " " " "
- " 4. " " " " " " " " " "
- " 5. Ringmauerung.

Zu untenem Ende

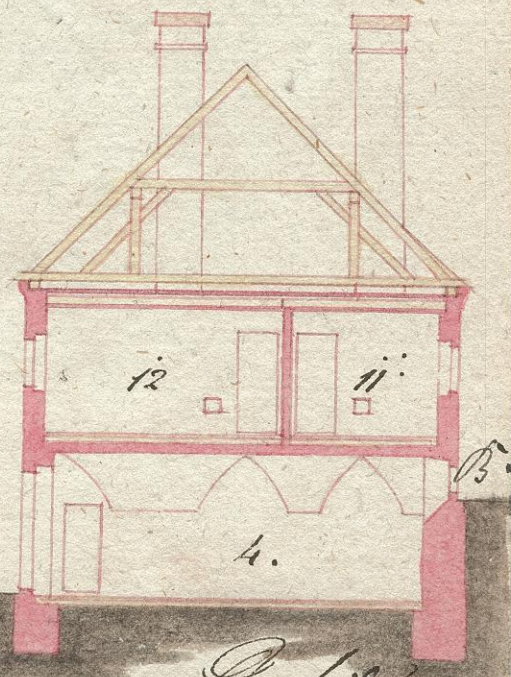
- at 6 Ringmauerwerk
- " 7 Gewölbe
- " 8 überwölbt Kriech
- " 9 } Gewölbegefüllter
- " 10 }
- " 11 } zwei Leichtbau Zimmer.
- " 12 }



Grundriß des 1. Stock

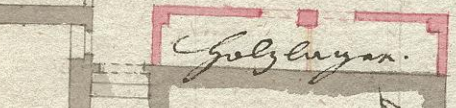


Grundriß zu ebener Erde



Profil

Für die Abklärung des H. Bauherrn  
zu Regier. am 26. April 1837



Zu No 127 des Bauherrn

Architect's signature: *W. M. ...*  
 Carl Griebner junior  
 Bürgerm. ...

