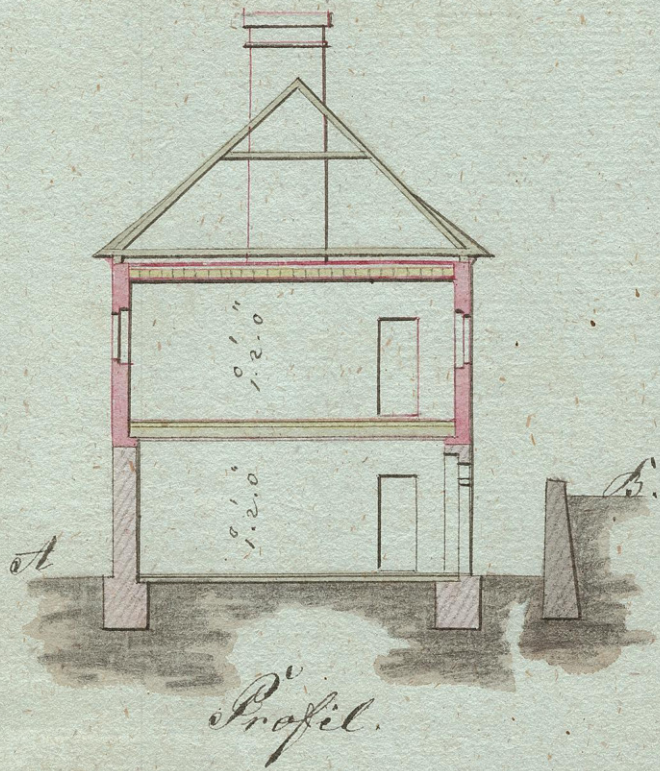


# Plan.

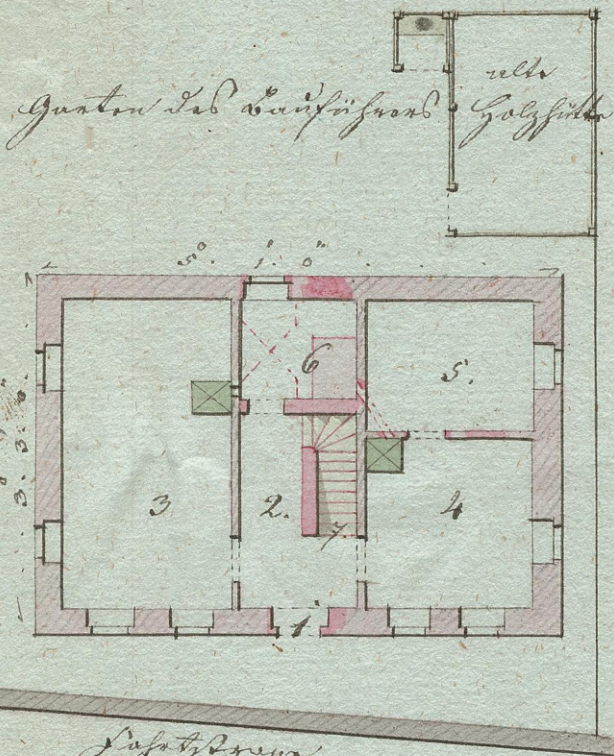


Zur Ausführung sind 1 = Hoch auf der Bauführung  
 N° 120 in der Ortschaft Aicht, des franzo Schickinger.  
 Mäurergefellu

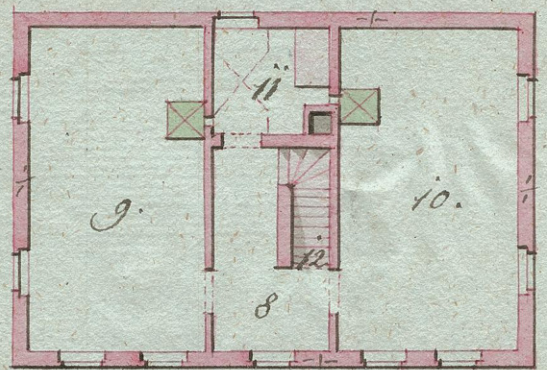


## Erklärung

- Zu oben Ende.
- N° 1 der Gebäudengang
  - " 2. das Vorfaub.
  - " 3 } zwei Zimer.
  - " 4 }
  - " 5. Kamm.
  - " 6 gewölbte Dünse
  - " 7. Ringmaußgang.
- Zu 1<sup>ten</sup> Stock
- " 8 Vorfaub.
  - " 9 } zwei Zimer.
  - " 10 }
  - " 11 gewölbte Dünse
  - " 12. Bodenstragen Anfang.



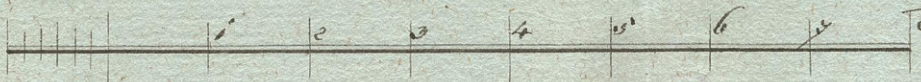
## Grundriß des 1<sup>ten</sup> Stock.



Grundriß zu ebner Erde.

Zu dem Aufstandung des h. h.  
 Anstandsgerichts, geworfen zu  
 Aicht den 31. July 1834  
 Antheilung  
 M. Schickinger

Ludw. Schickinger junior  
 bürgerl. Meßw. u. Maßh. v. d. h.



Städt. Bau 2<sup>ten</sup> July 1834.