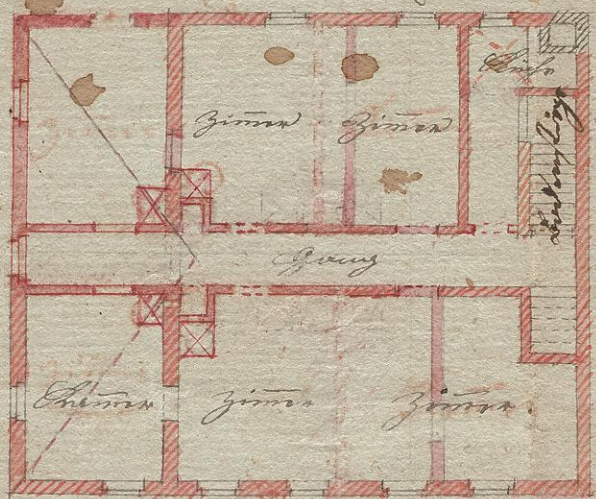


# Plan



Zur Darstellung zu einem Ende des Hauses No 46 in Sicht der Pinnen Gölzhaus geführt, der Ausführung.  
 eines 1. Stockes auf solch Befehl.

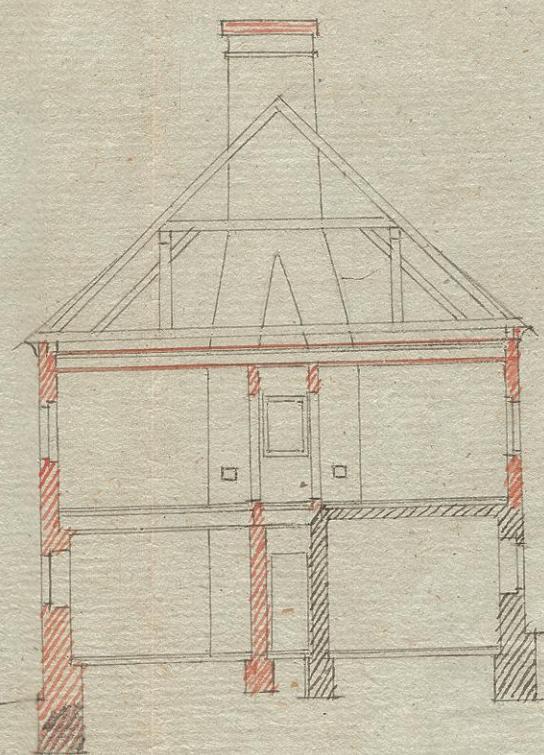
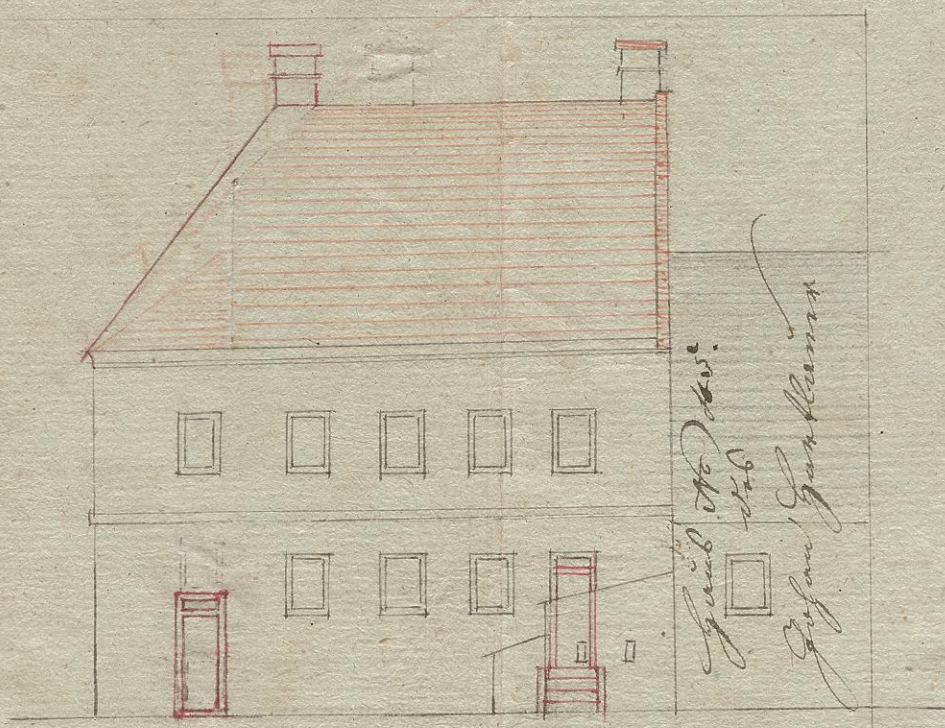
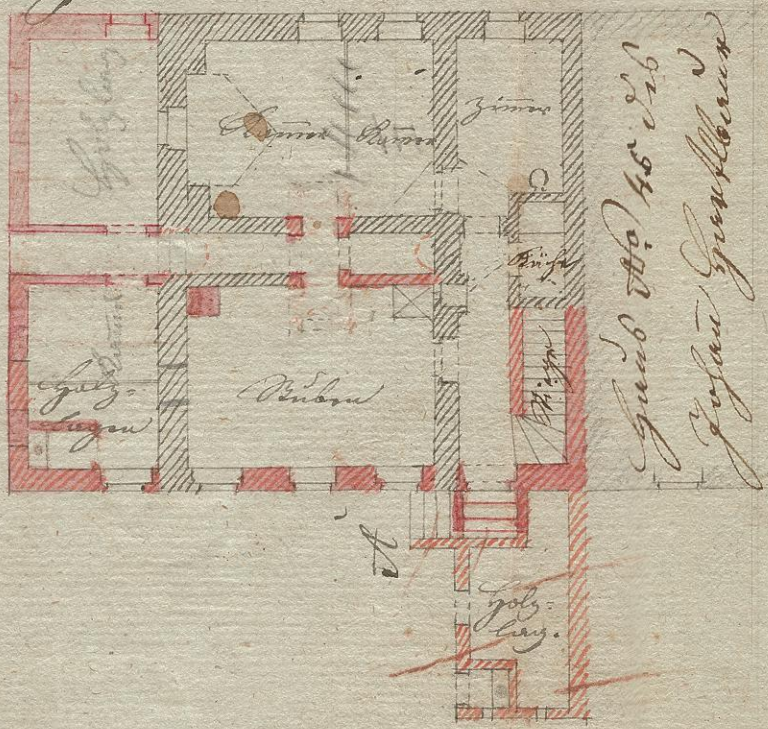
Grundriß des 1. Stockes.



Architekt des 1. Stockes 1838.

Architekt des 1. Stockes  
 A. B.

Grundriß zu einem Ende.



Vordere Ansicht

Profil durch A. B.

Zu dem Auftrage des H. Landbauingenieurs zu Bayreuth am 26. July 1838.

Architekt  
 A. B.

Grundriß des 1. Stockes

