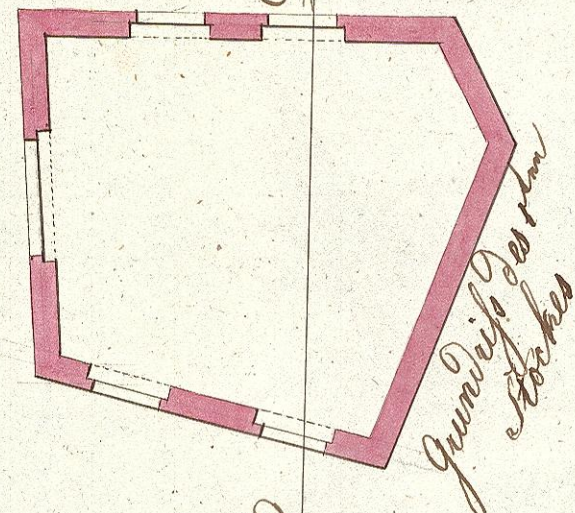
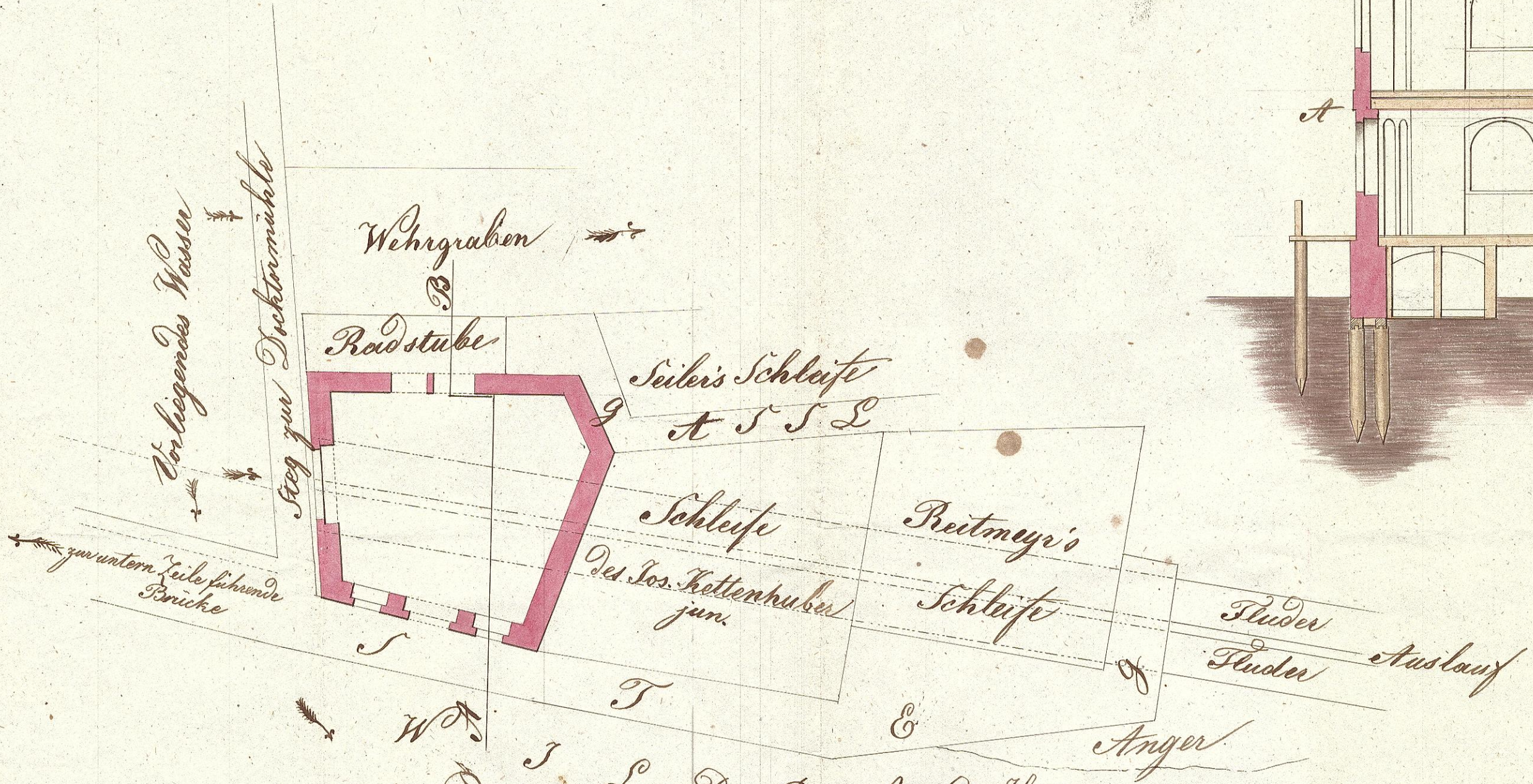
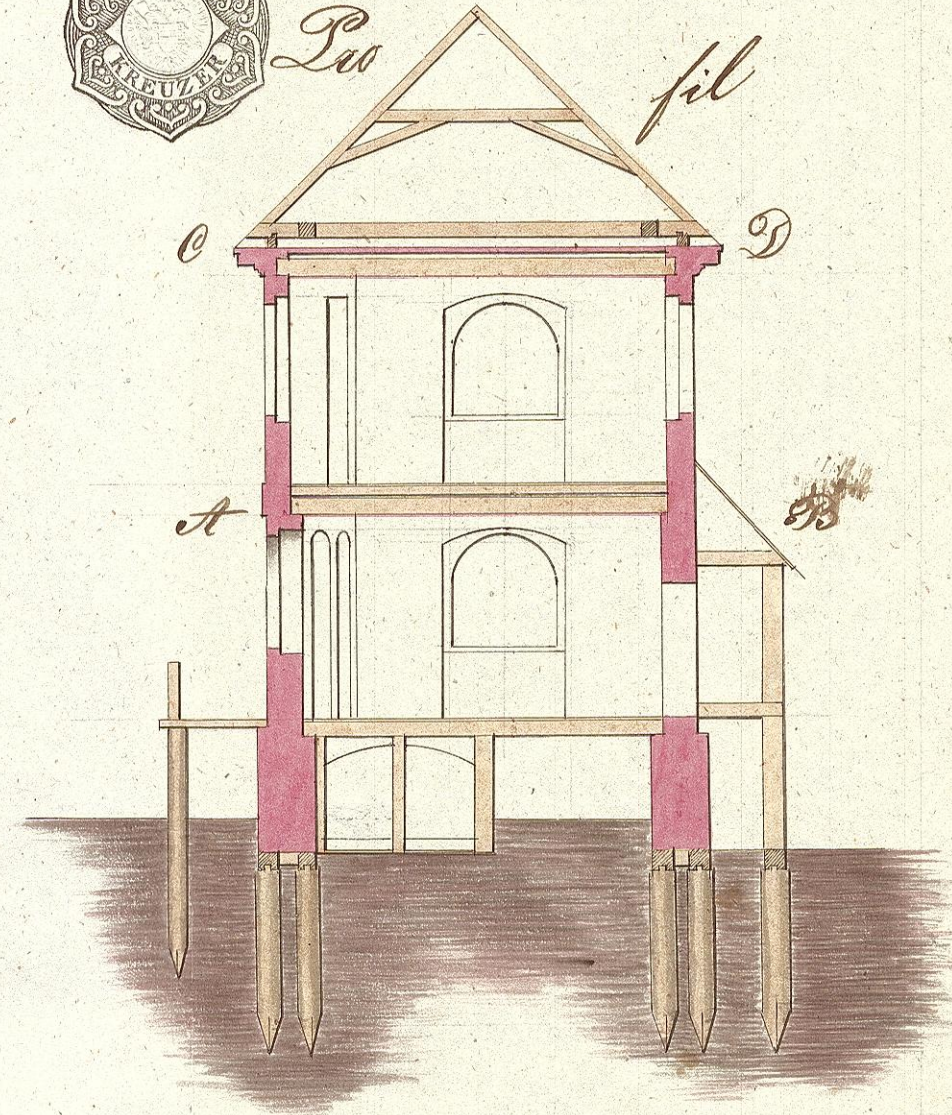


Grund- und Profilplan zur Umbauung der gegenwärtig bestehenden hölzernen Schleifhütte in Mauerwerk, des dem Jos. Kottenhuber sen. Besitzer des Hauses A. C. 36 an der Steyr gehörigen Werkstatt-Localen.



Profil



6 5 4 2 1 0 1 2 3 4 5 Wh.

*Handwritten signature or name.*

Stadt Steyr im Monat August 1843