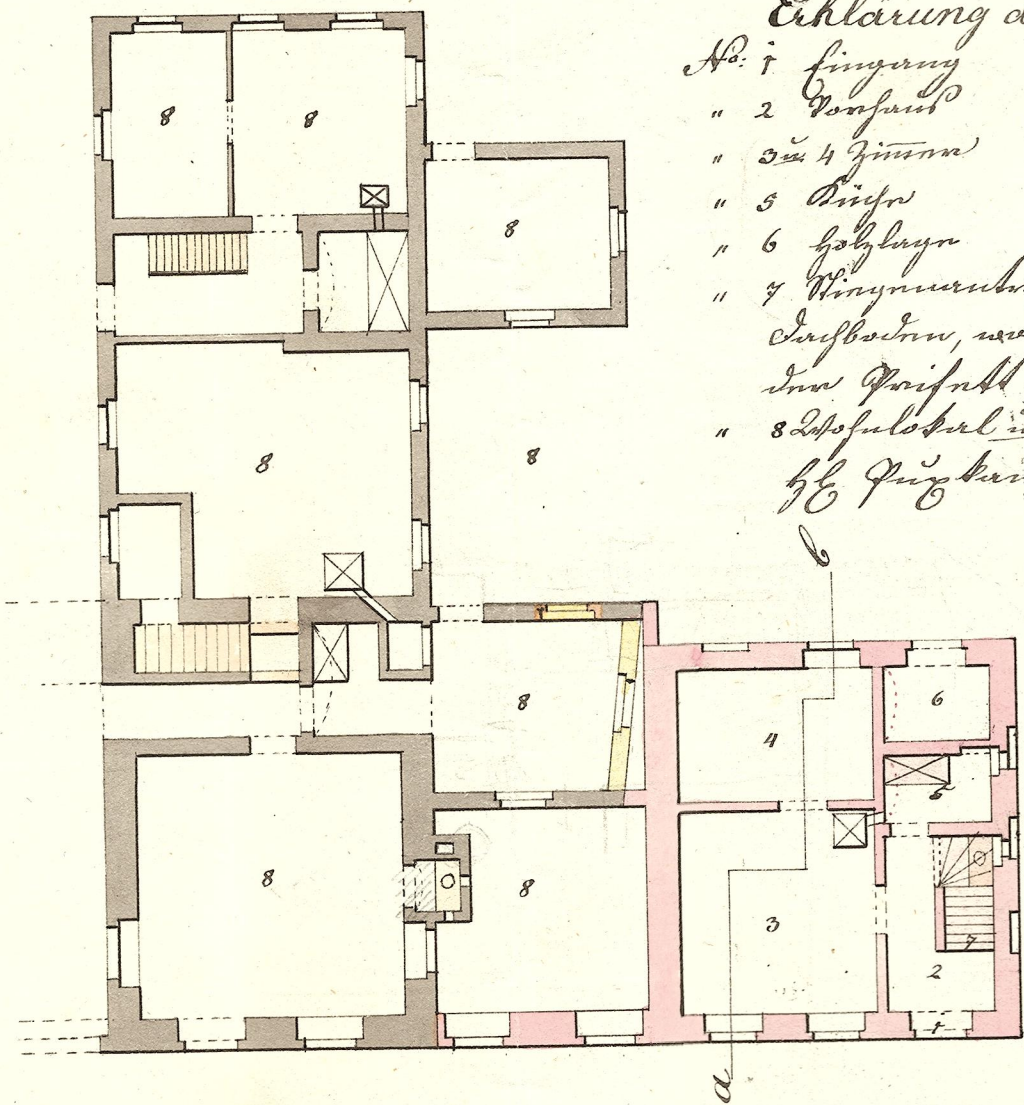
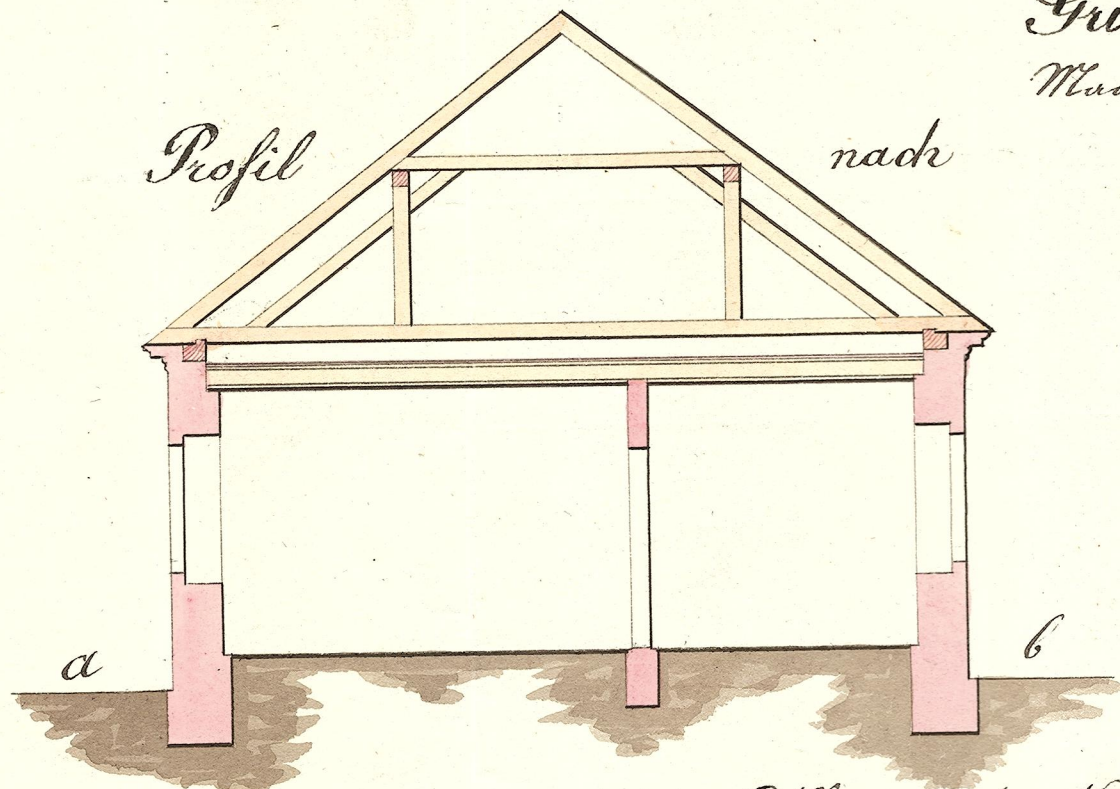
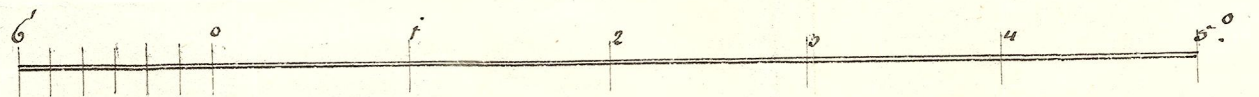
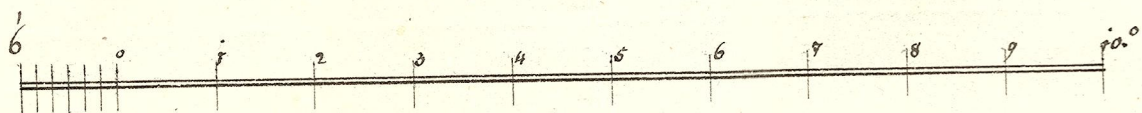
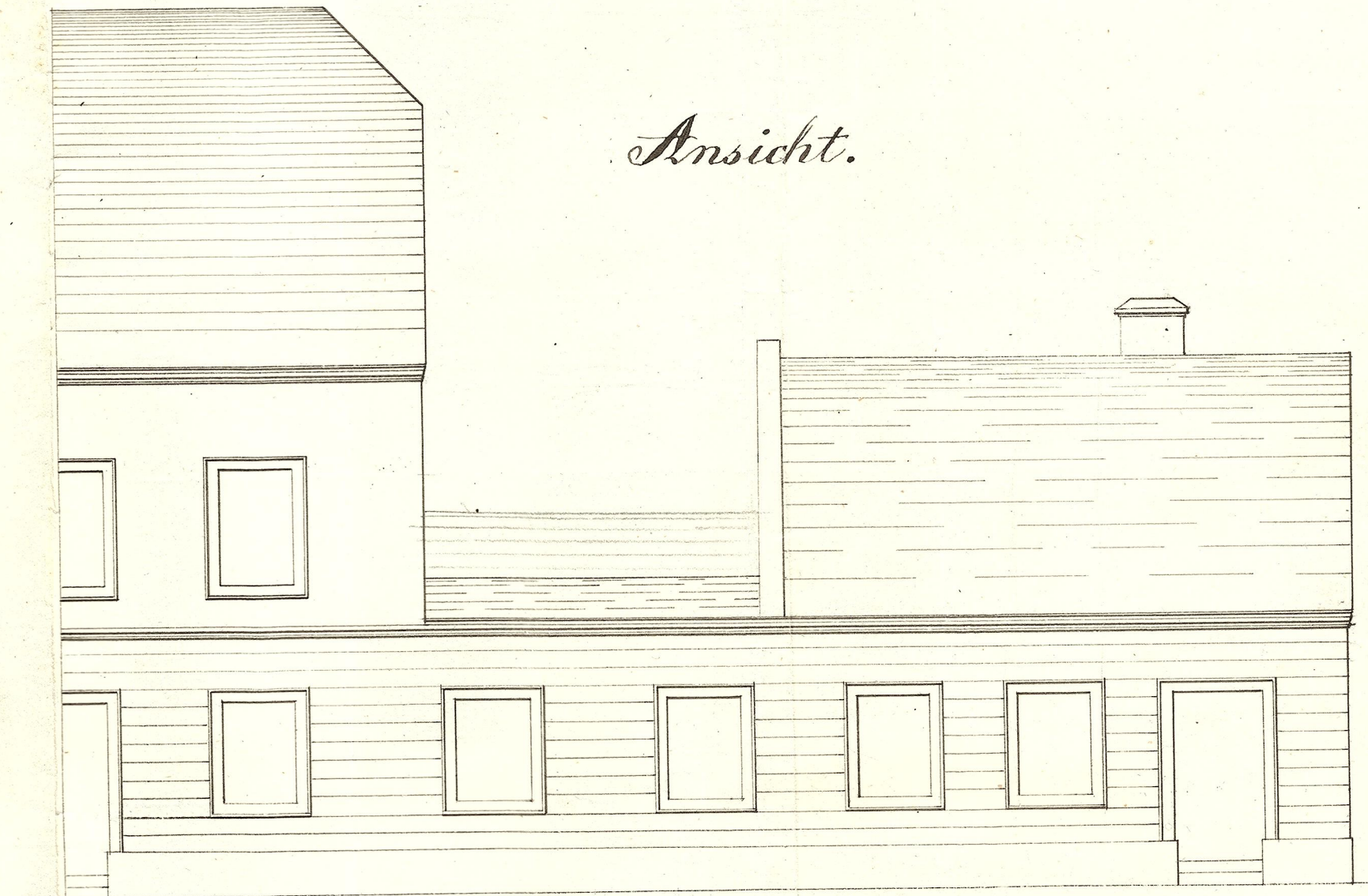


Grund und Profilplan nebst Ansicht zur Erbauung eines neuen
 Mauerwerks, Giebel und Wächterhaus, Giebel auf dem Grunde des 1/2 Fußbaues
 unfern dem Gilyndel zu Markt Weyn.



Erklärung der Nummern
 No: 1 Eingang
 " 2 Hofplatz
 " 3 in 4 Zimmer
 " 5 Küche
 " 6 Holzlagern
 " 7 Wärmehaube auf dem
 Dachboden, wenn man auf
 dem Hofplatz befindet.
 " 8 Hofplatz im Grunde des
 1/2 Fußbaues.



Weyn den 15^{ten} May 1846.

Jos. Lamminger
 Geogr. Maschinenbau