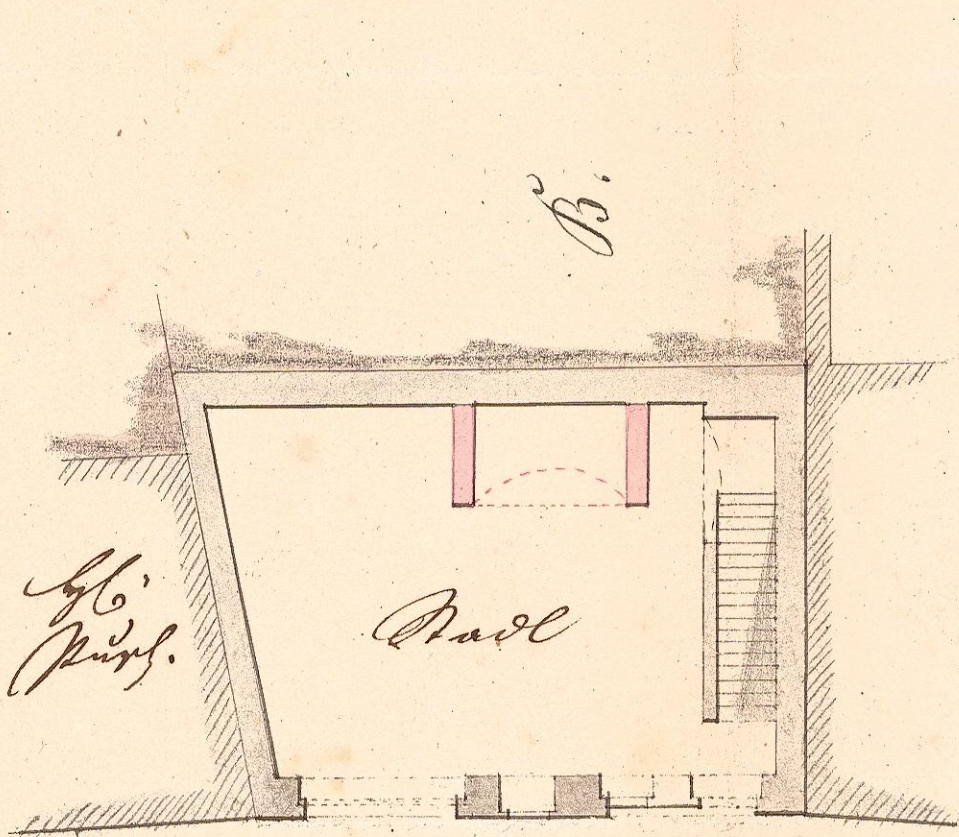


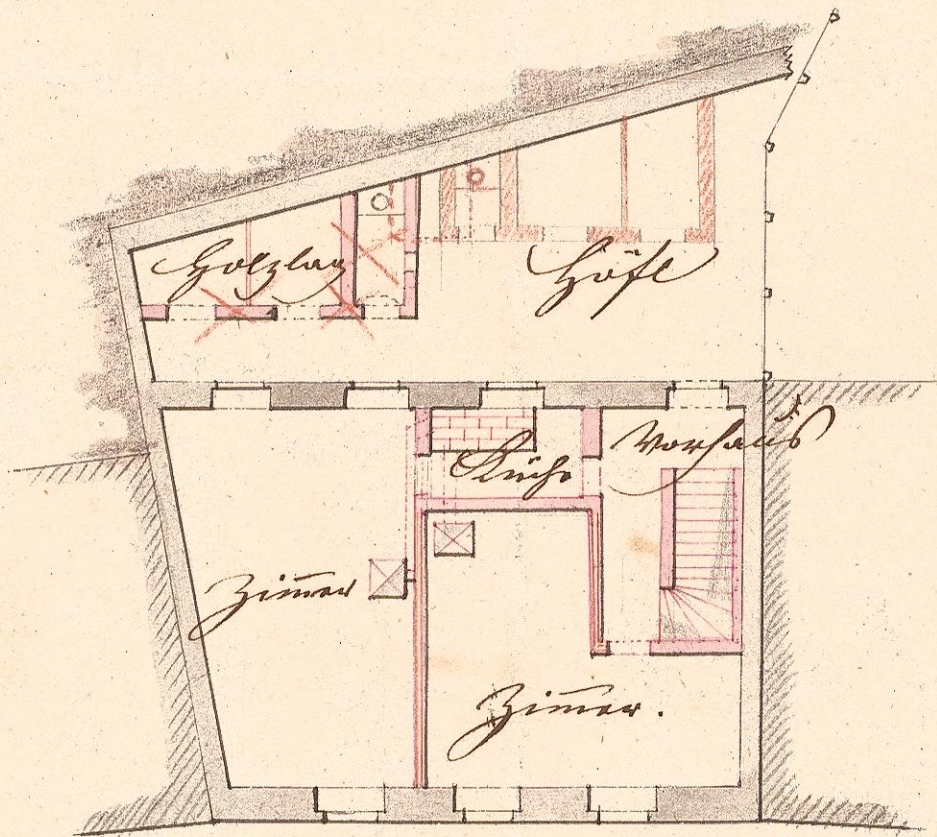


Plan

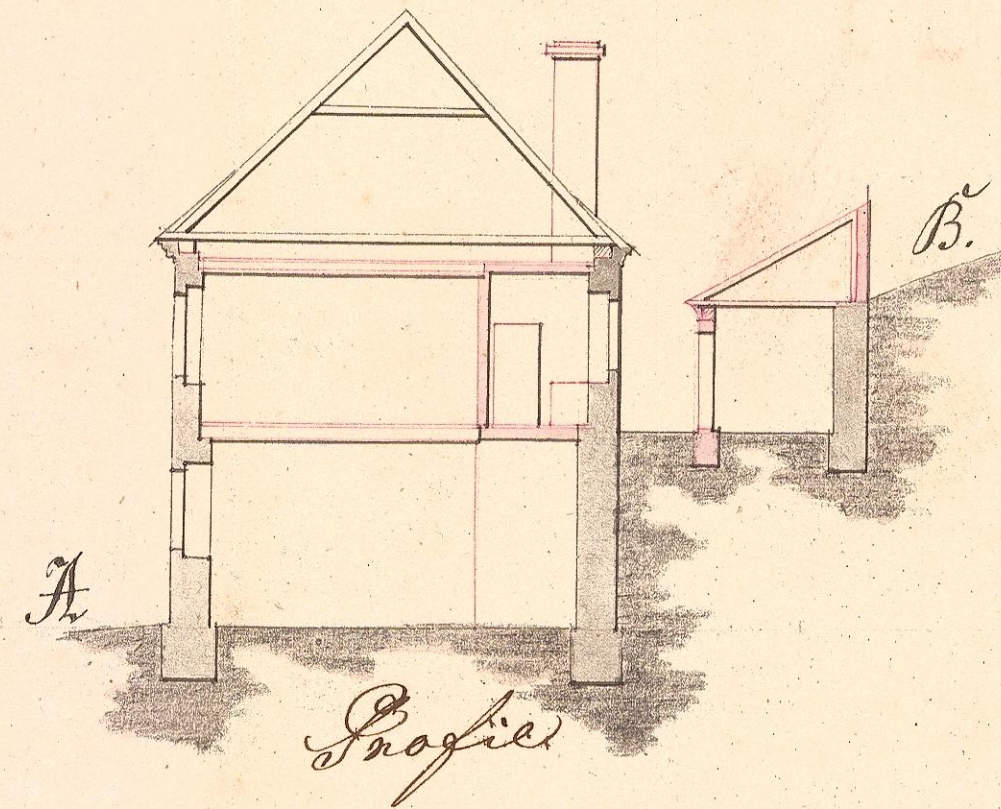
zur Ausmännung der Holzlagen und Feuert, sind vorzüglich 2^{te} Zimmer
gewölbt zu sein, ferner ist zu bemerken, in der Dachgebäude hat
Dachstuhl; Wagnersmeister ist Wagnersmeister zu sein.



Grundriß zu ebener Erde



1. Stockwerk



Profil



Aust. Aug. 1844
Karl Gubler, Baumeister