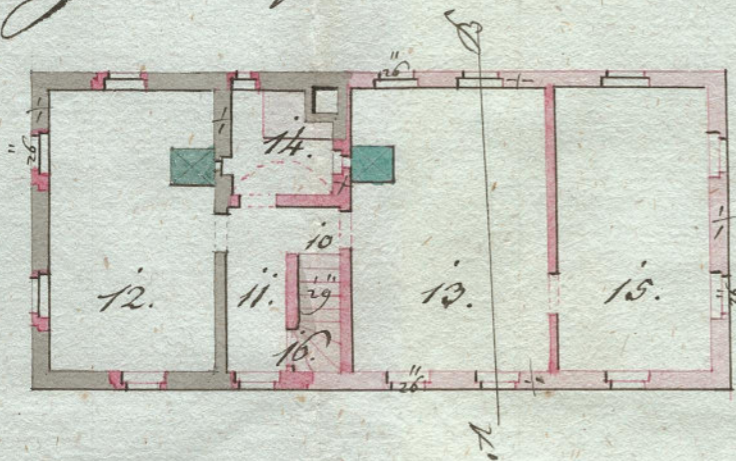


Plan



Zur zünftigen Aufmauerung sind 4^{tes} Stock auf dem folgenden Bauplan auf die
Erfassung N. 41 in der Oberstadt Hülzgröll des Jos. Kaufmänn Zimmermann.

Grundriß des 4^{ten} Stock.

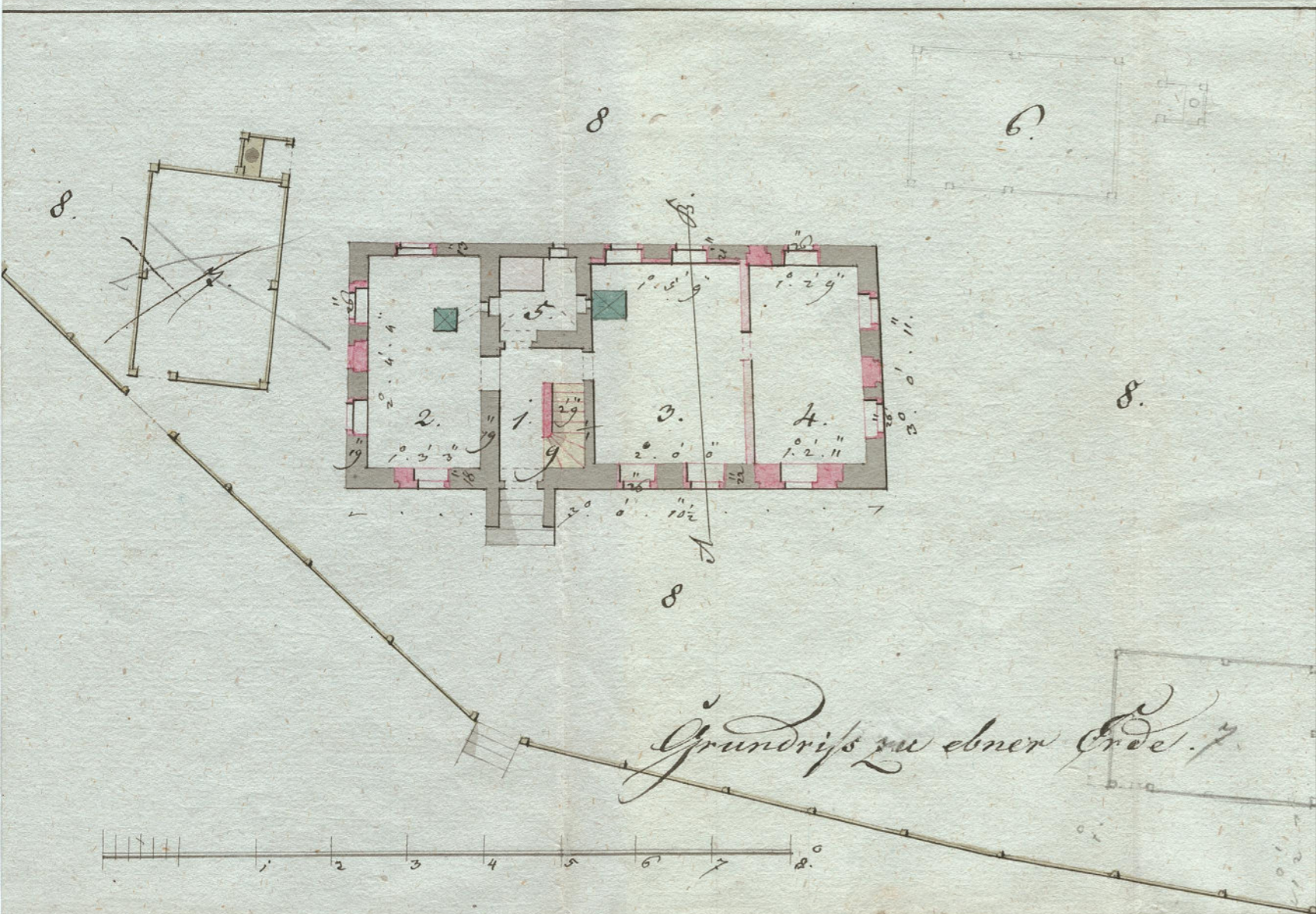


Zu ebner Erde

- N. 1 Hofsaal.
- " 2 } zwei feitzbare Zimmer.
- " 3 }
- " 4. Kamin
- " 5 die gewölbte Einf.
- " 6 die imzinsgebende alte Holzfülle
- " 7 der Platz also solche alte Holzfülle zu sahen konnt.

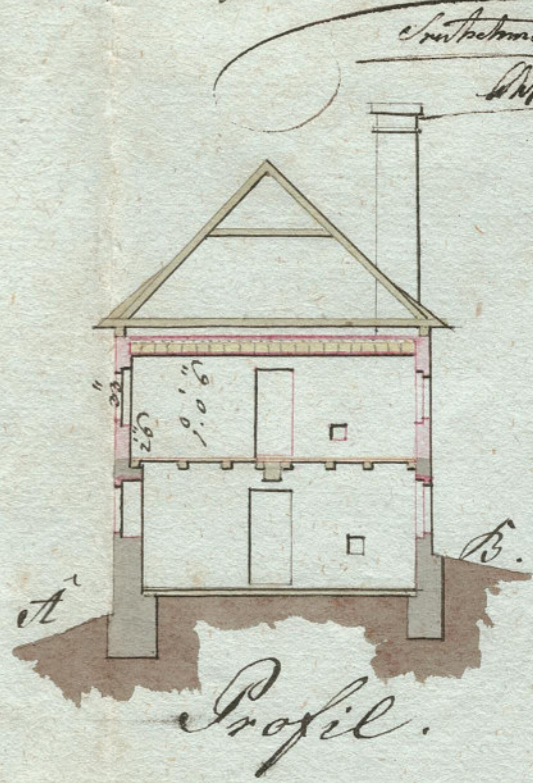
Erklärung

- N. 8 des Jos. Kaufmänn Garten.
- " 9 Ringmauerung
in 1^{tem} Stock.
- " 10 Ringmauerbild.
- " 11 Hofsaal.
- " 12 } zwei feitzbare Zimmer.
- " 13 }
- " 14 die gewölbte Einf.
- " 15 Kamin
- " 16 Ladungsträger Aufgung.



In der Aufzeichnung des St. Baubauinspektors vom 31. 8. 1833.

Im Hofsaal des Kaufmänn Gartens



St. 23^{ten} Oktober 1833.

Carl Giesberg junior
Bingl. Baumeister