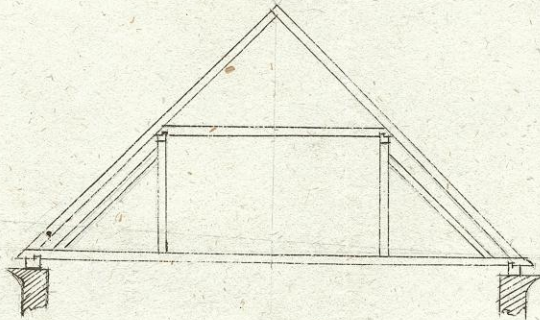




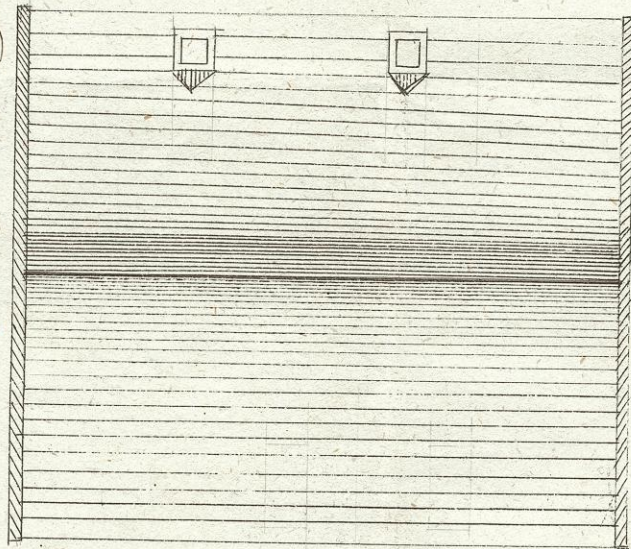
Plan über die Herstellung eines Fichtdaches über
 Das am 8. May 1842 abgebrannte Wohnhaus des Herrn Bischof
 Hanns H. G. in Wiserfeld in Stadt Meyr

Profil



Schandschnitt

Deckung für die Fichte



Deckung für die Fichte

Deckung für die Fichte

ed. Traun No. 229
 19. May 1842

Carl Meißner



Carl Meißner Architekt
 Zimmerer am 8. May 1842
 Zimmerermeister
Carl Meißner