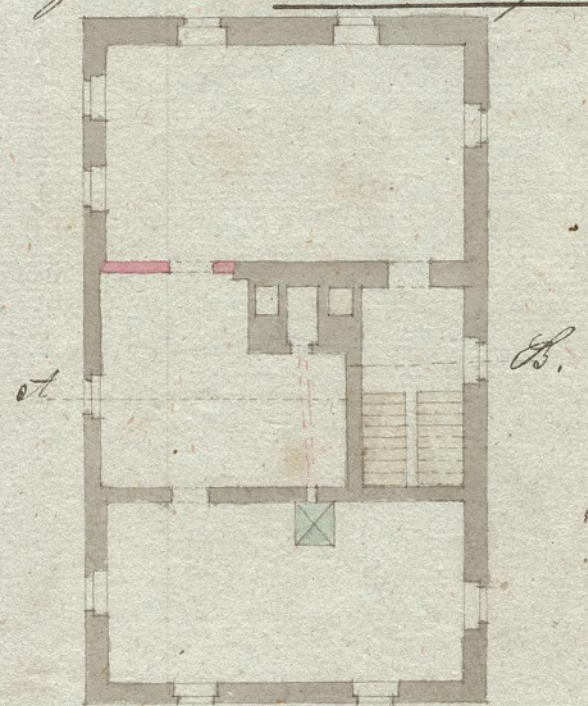


Plan zur Ausführung einer gewölbten Decke, neuer Einordnung des Kaminofens usw., Anstellung und Aufstellung der beiden Anstufungen, sowohl hier, als auch im Kaminofen, als auch hier, als auch im Kaminofen, in dem eigenen Hause Nr. 70 in der Stadt des Kaiser Leopoldeseden.

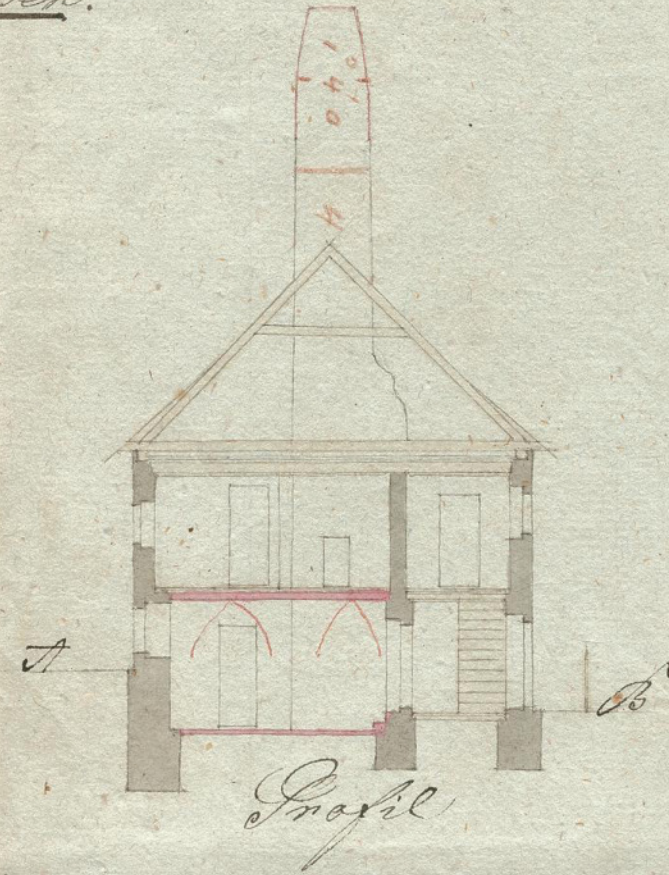


Erklärung des Situationsplans

- Nr. 1. die gewölbte Decke
- " 2. die Anstufung
- " 3. die Pfeiler des Kapitulum
- " 4. die Anstufung
- " 5. die Anstufung
- " 6. die Anstufung
- " 7. die Anstufung
- " 8. die Anstufung
- " 9. die Anstufung
- " 10. die Anstufung
- " 11. die Anstufung
- " 12. die Anstufung
- " 13. die Anstufung
- " 14. die Anstufung
- " 15. die Anstufung
- " 16. die Anstufung
- " 17. die Anstufung
- " 18. die Anstufung
- " 19. die Anstufung
- " 20. die Anstufung
- " 21. die Anstufung
- " 22. die Anstufung



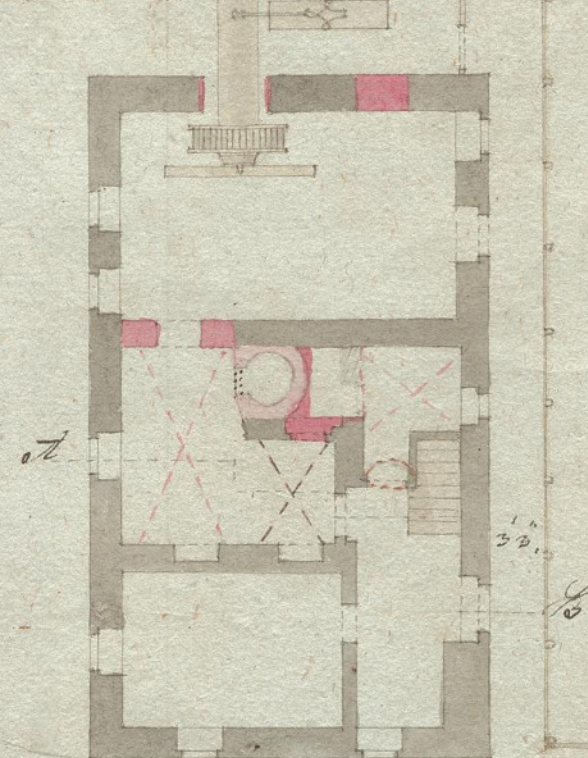
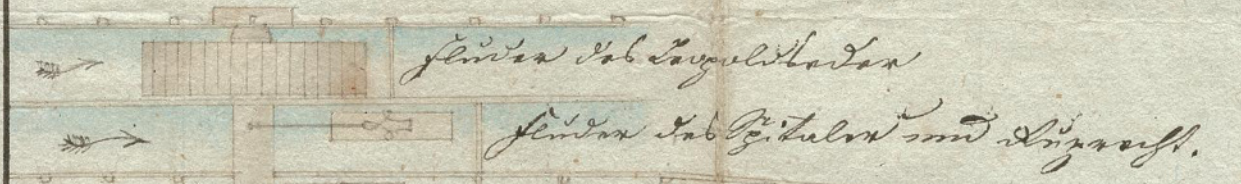
Grund des 1. Stocks



Profil

Wegen Bau ist im Jahr 1838.
 Durch den Bauherrn
 Bau: u. Stadtbaumeister.

Wegen fließendem



Grund der 1. Etage

Decke des Kaminofens.

Für den Aufbruch des Kaminofens zu dem neuen
 Datum 27. Juni 1838.

Architekt
 W. W. W.

Geht

Decke des Kaminofens
 des Kaminofens



Situationsplan.

