

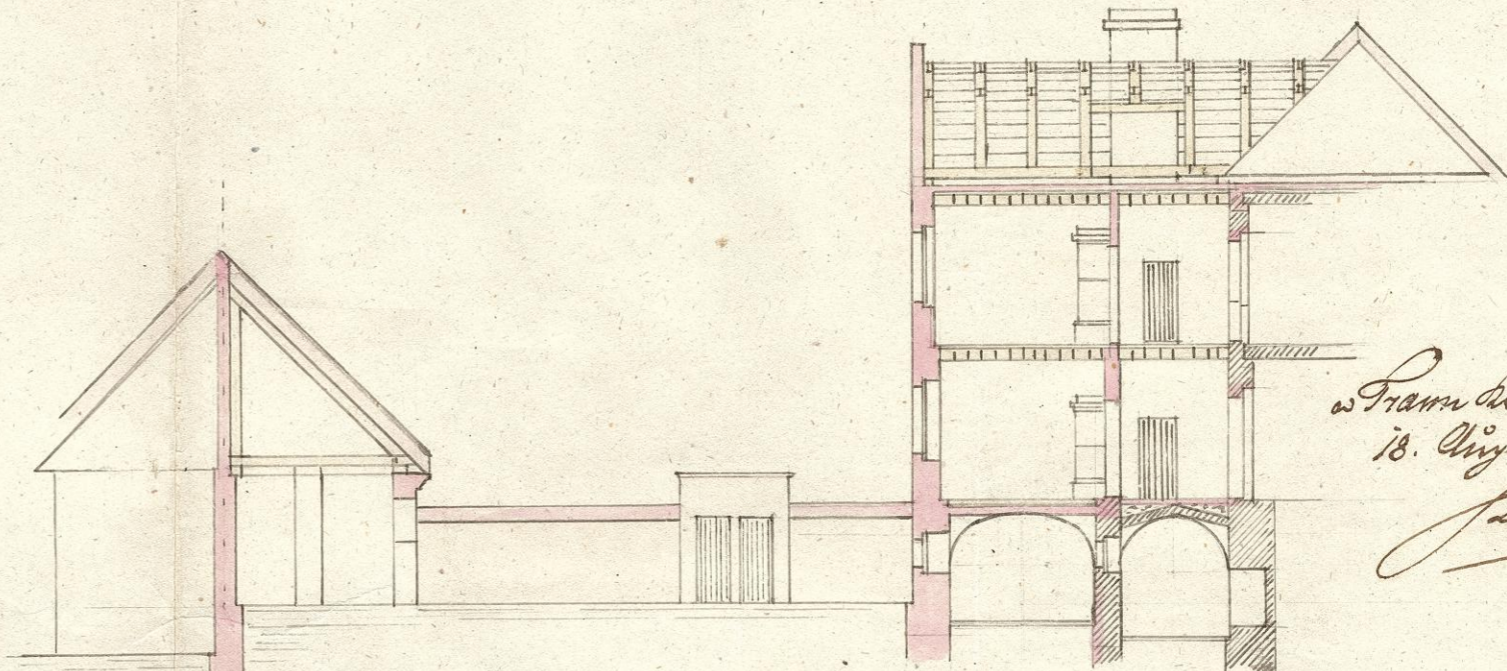
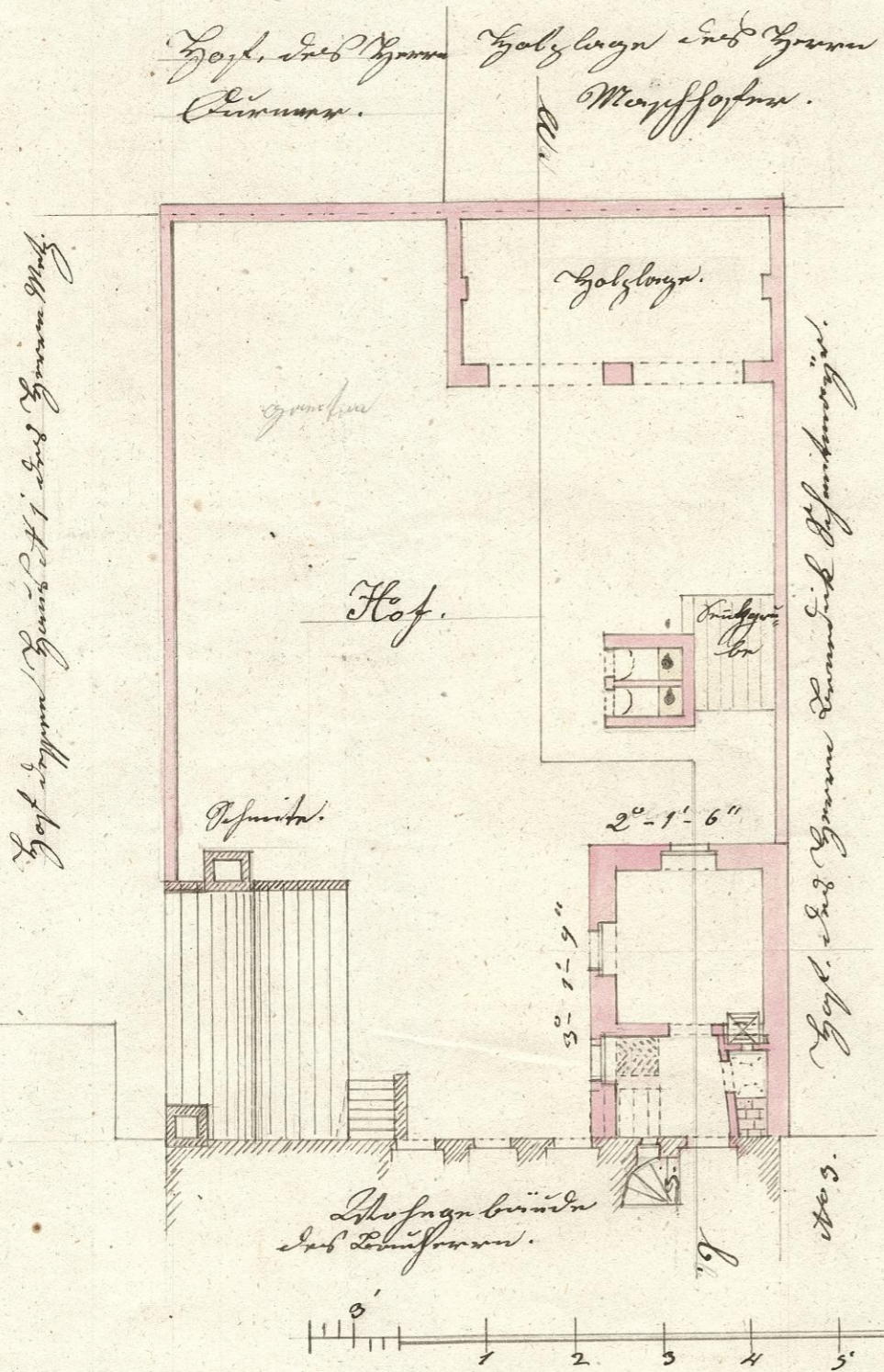
# Bauplan.



Zum Bau einer neuen Holzleuge, samt dem Dalkrotzweyger, bey dem 3. Meizer 1842.  
 abgebranteu Entwerfung, des Herrn Johan Berger, Haupt A. C. in dem Wiltungspfer,  
 des löbl. Magistrat Stadt Neuz.

Grundriß zu obenan stehn.

Proville von der Linie a-b.

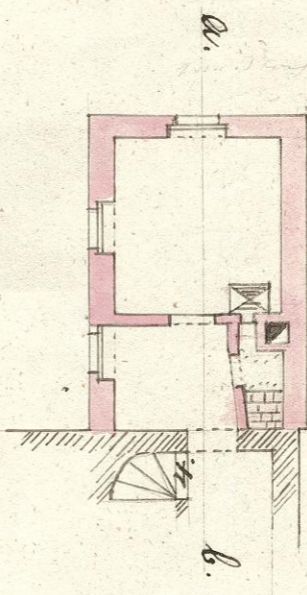
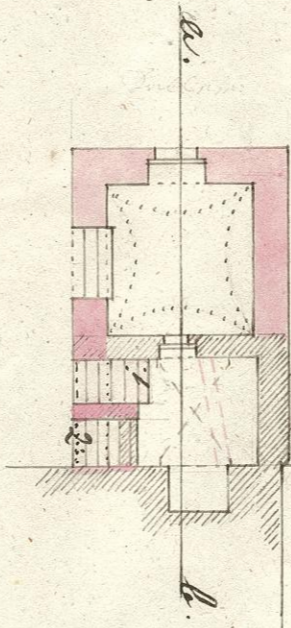


Praxis Nr. 10. St. 632.  
 18. August 1842.

*Handwritten signature*

Dalkrotz Grundriß.

Grundriß im 1ten Stock.



Erklärung.

1. Stock. Ringmauerwerk von Dalkrotz, d. 2. Stock von Holz und Klotzgebäude, und Mauerwerk.
3. Ringmauerwerk im 1ten Stock.
4. Ringmauerwerk auf dem Laufboden.

Praxis am 14. Juli 1842.

Abfertigung des Entwurfs  
 Maurermeister in Coppenstein.