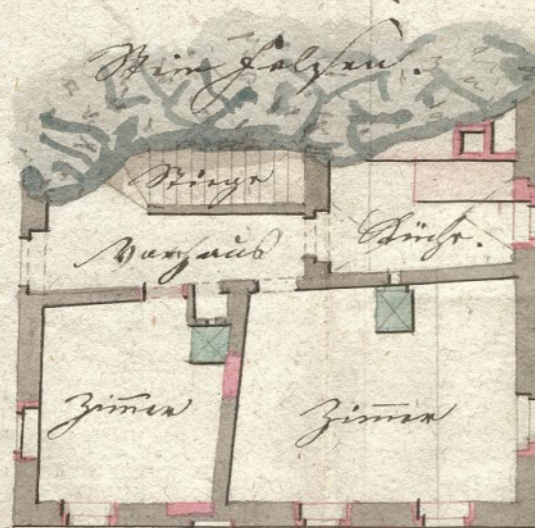
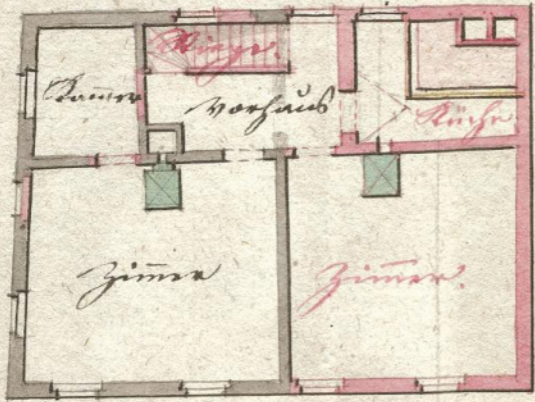
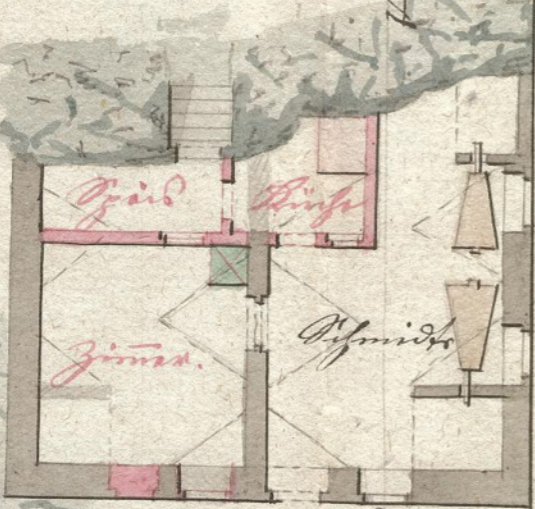




Grundriß des 2^{ten} Stockes



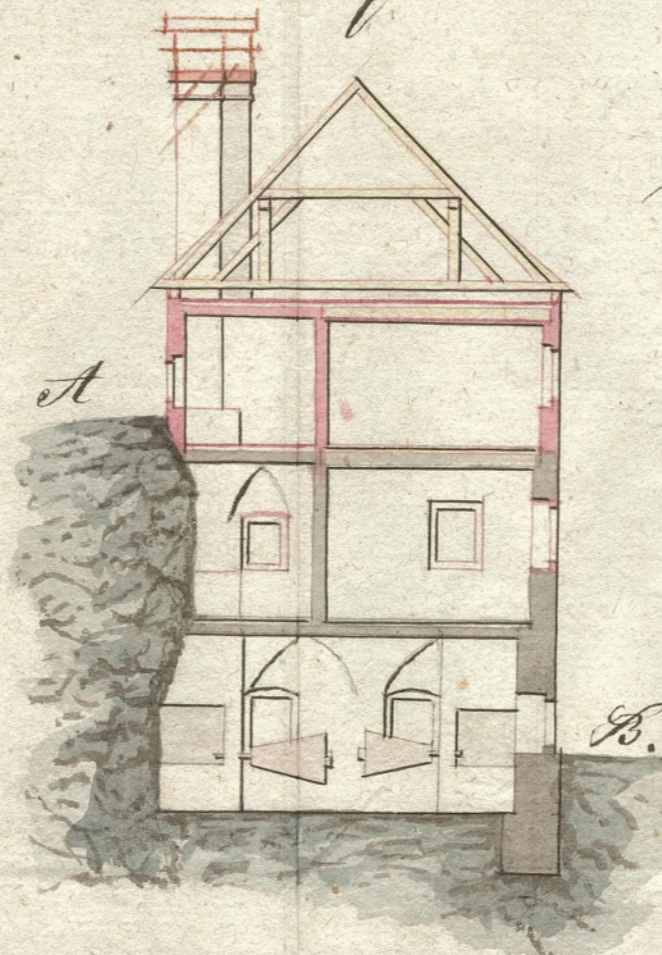
Grundriß des 1^{ten} Stockes



Grundriß an ebener Erde

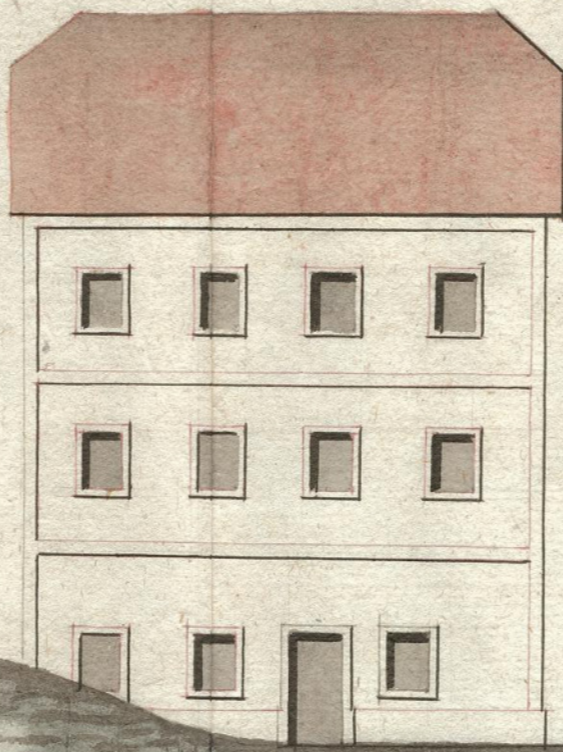
Quadrat des Grundstücks
zu Wien 176 8/10

Profil.



Plan.

Zur Umgestaltung zu einem Logen-Ansitz
einer Schmiede, zu einem Zimmer, Korb, und
einer kleinen Küche. Die gänzliche Auf-
männung ist 2^{tes} Stock mit einem neuen
Zimmer, gewölbter Küche und Kaminsteinen
Luftzug aus dem neuen Zugschornstein
in der Befestigung No. 84 in Wien ist
H. Josef Pina verfertigt.



Vordere Ansicht.

Zu dem Auftrage des k. k. Vermessungsamtes
zu Wien vom 26. Sept. 1838

Stadtkommission
W. W. W. W.

Arch. Pina vom 23. August 1838

Arch. Grünberg junior
Verwalter

