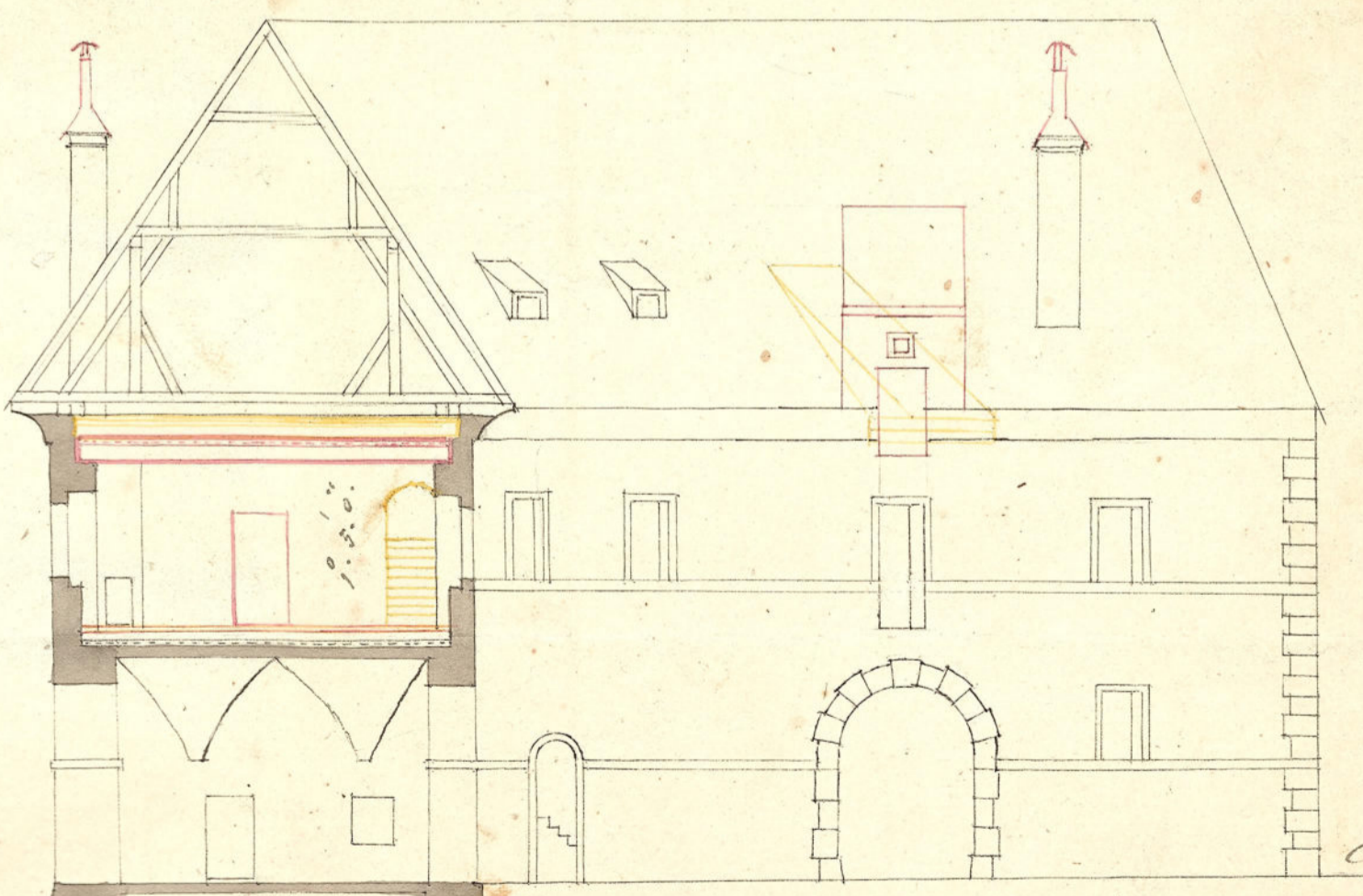
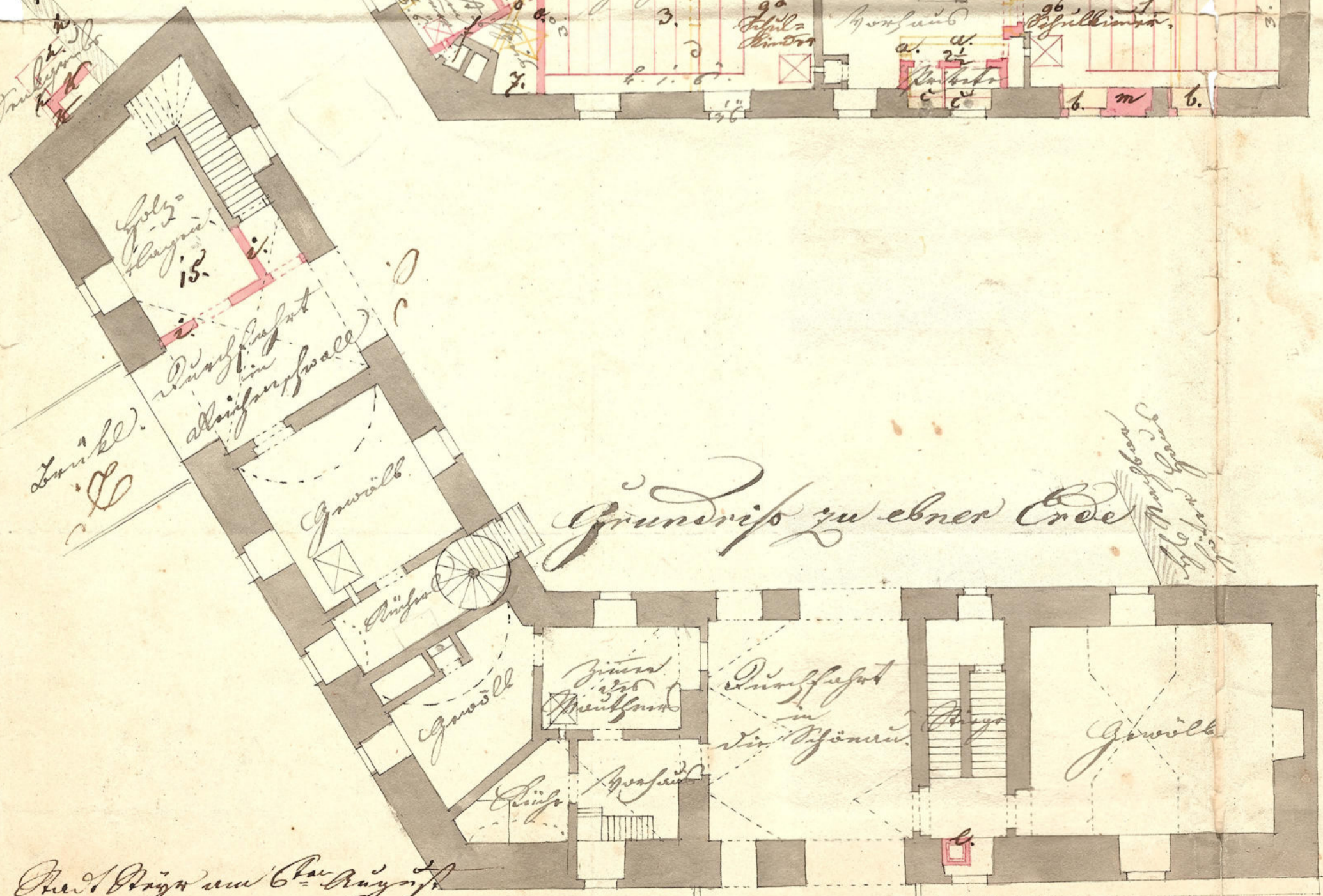
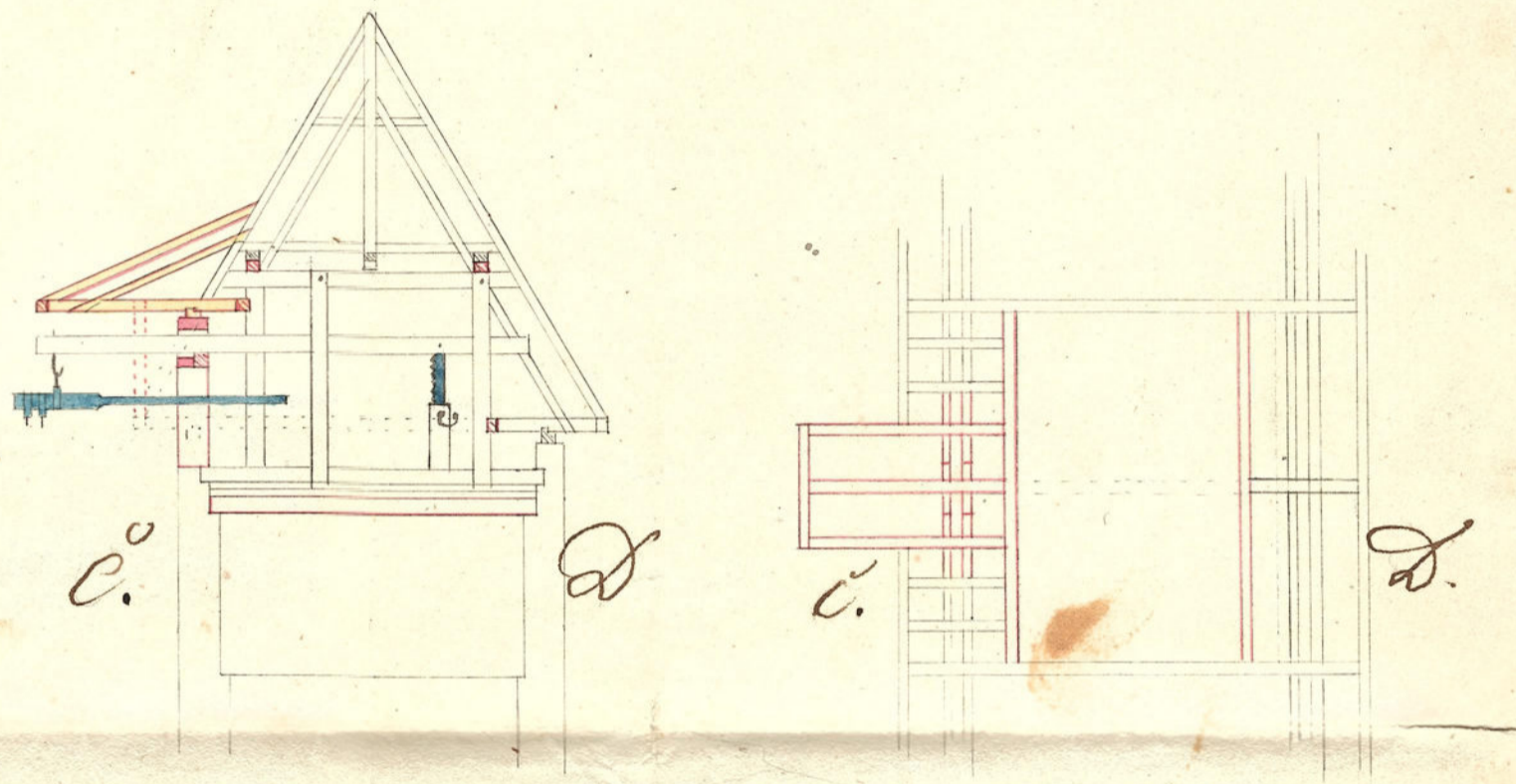
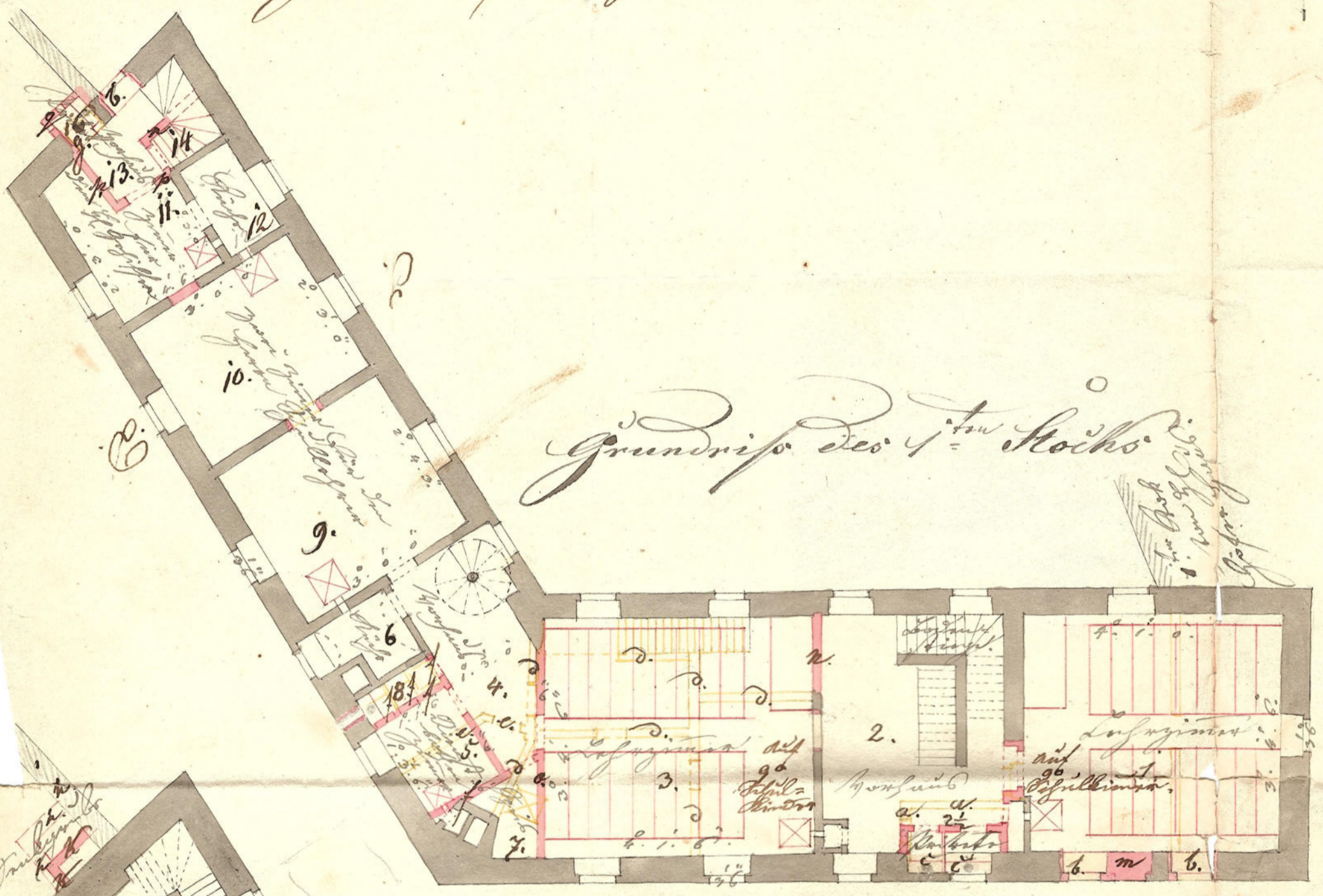


Plan zur Anordnung des Hauses Gebäudes zur Partyfälle, mit 2 geräumigen Logenzimmern, 2 Zimmern, Küche, Privat und Lindehofen Zimmer für den H. Hofen, ein Gefilde Zimmer und Kammer samt Privat in 1^{ten} Stockwerke.
 zusammen auf 180 Fußlängen



Der Baugrunder der Baugrunder
 849
 Durch Grabung bündel
 Man kann sehen
 Man: Links
 Grundriß
 1 2 3 4 5 6 7 8 9 10 11 12 13 14 15