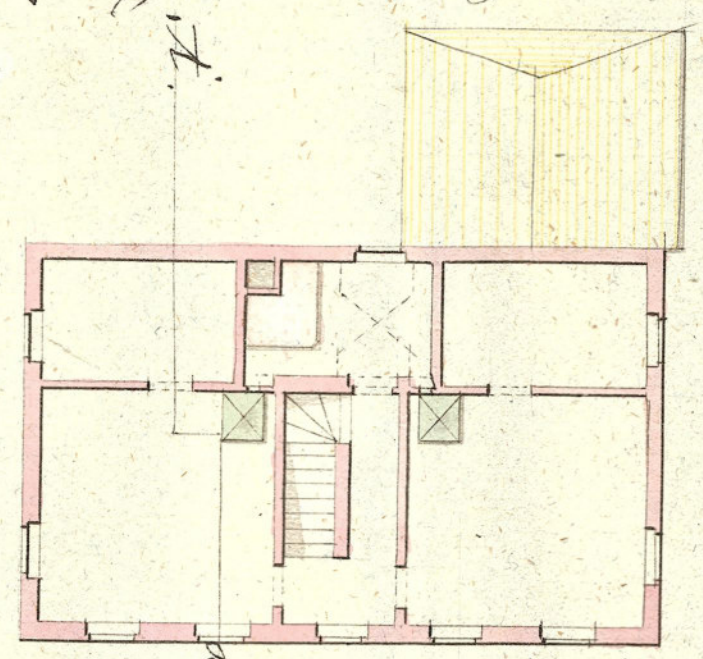


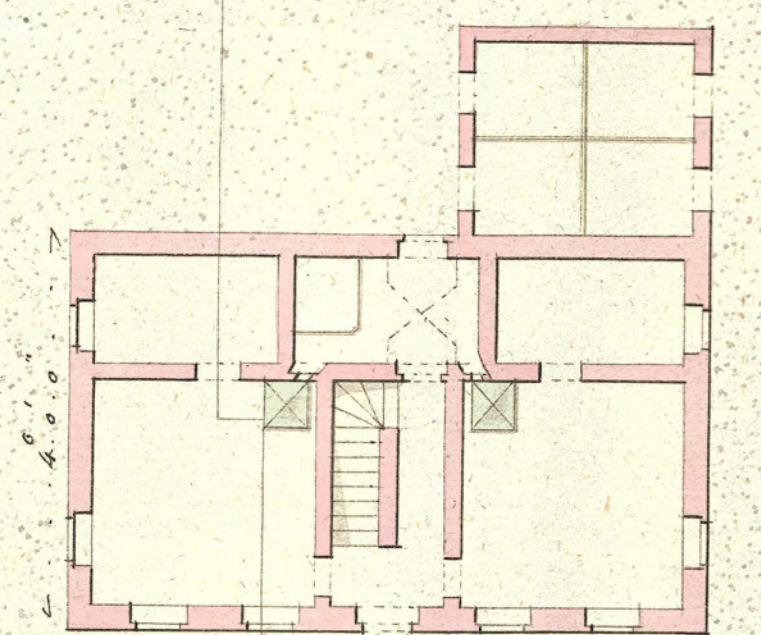
Plan zur Anbahnung eines Hofhauses von dem Joseph Wanner gezeichnet
 auf dem zu sich zu kaufenden Pfist-Platzgrund
 im sogenannten Hauptfeld nächst Stadt Platz.



Grundriß des 1. Stock

Hauptgrund ritten

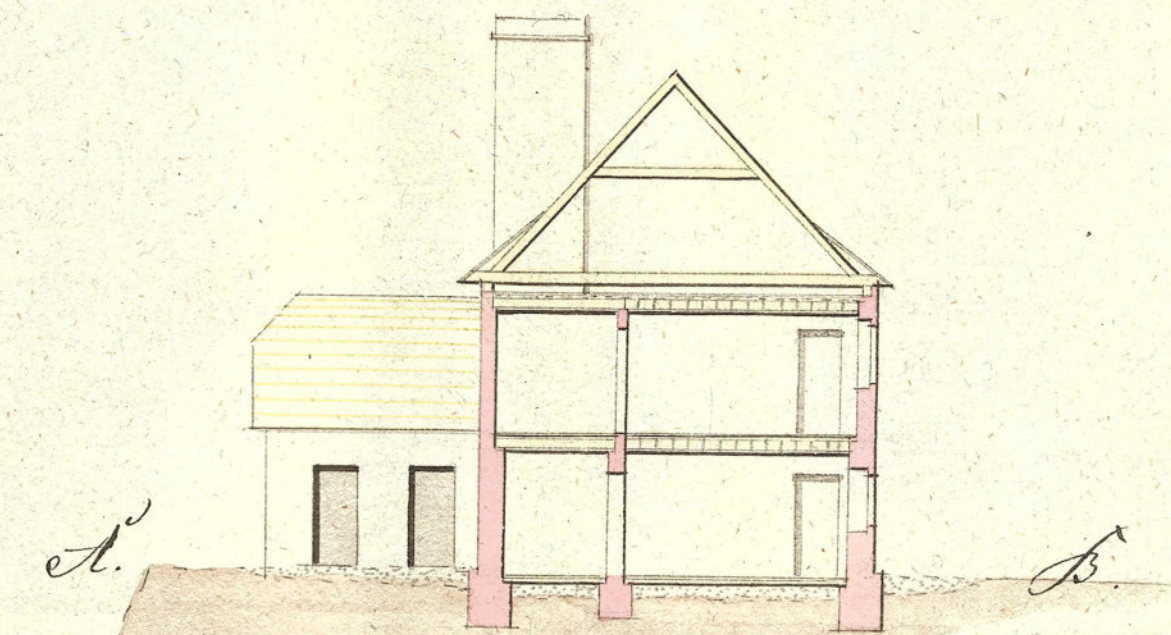
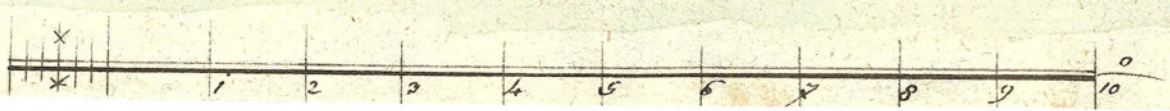
Hauptgrund ritten



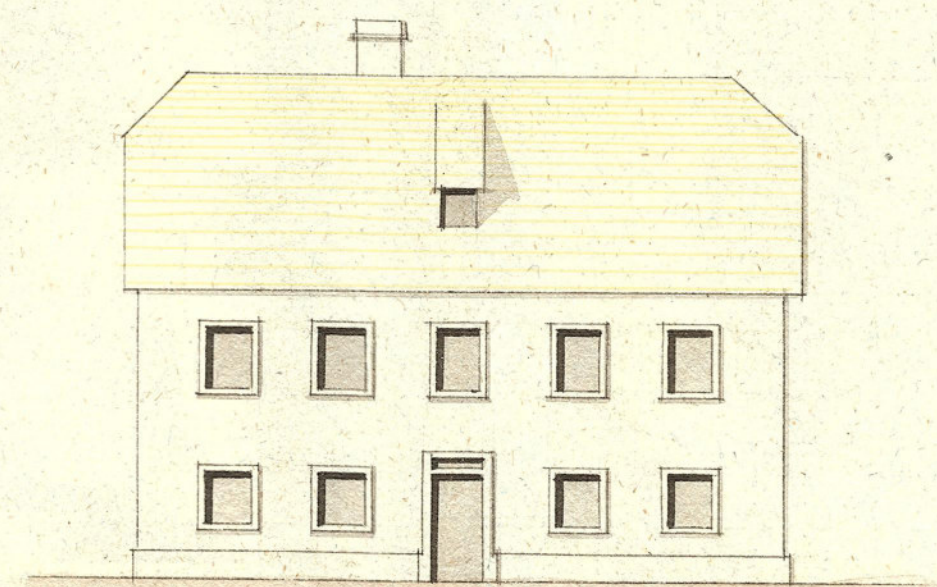
Grundriß zu ebner Erde

Häufigen
 Pfistgrund

Langt Werra von Platz auf Planung



Profil.



Facade.

Bruno
 Baumgarten