

# Plan



Zur Ausführung eines neuen Wohngebäudes, am Platze des hiesigen zum Einsturz verfallenen Hauses No 89 in der Ortschaft Riefst zu Stadt Riga von Herrn Carl Hermann Boglin bürgerl. Maschinenmeister in Ausführung.

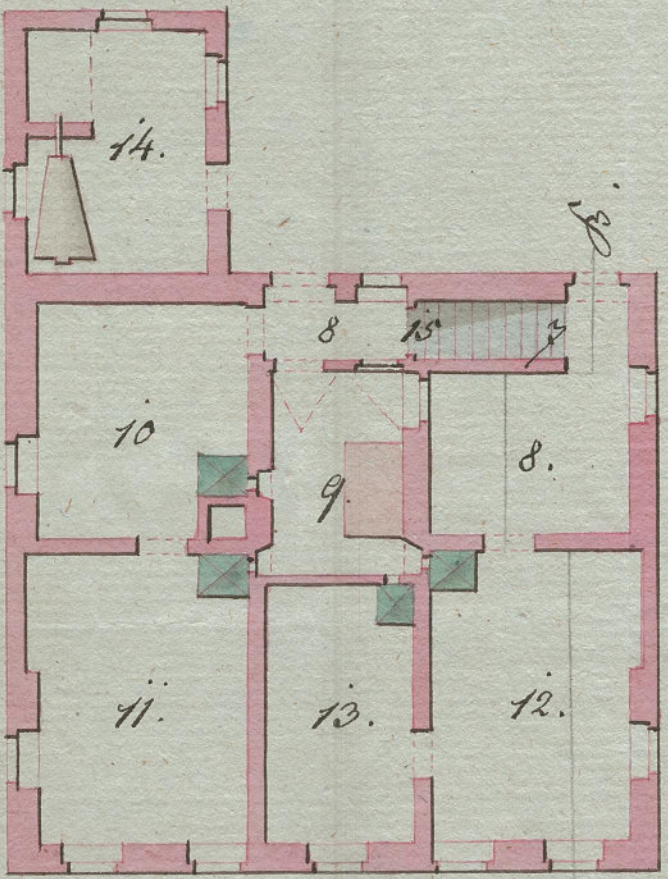
## Erklärung.

### Zu ebener Erde

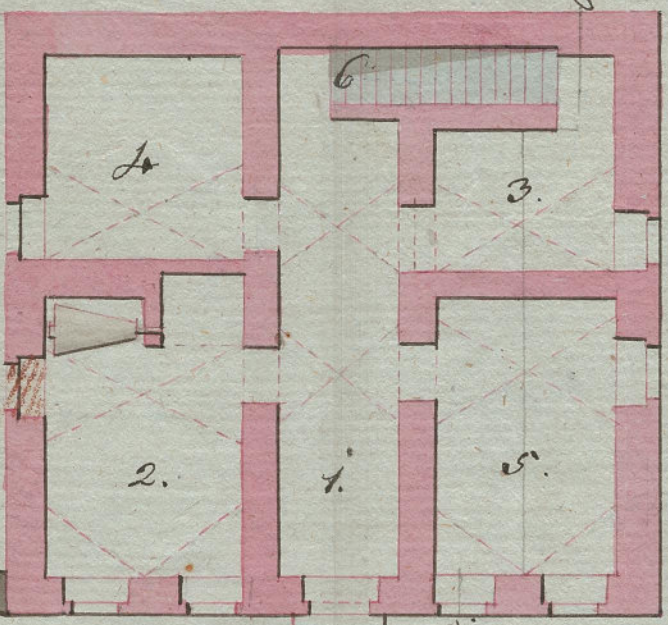
- No 1 das Hofgebäude wie vorher.
- " 2 ein Werkst. d. d.
- " 3 ein Keller abwärts wie vorher hergestellt.
- " 4 das Hofgebäude wie vorher.
- " 5 das neue Zehnwölbe.
- " 6 Zehnwölbe in dem Stock.

### In dem Stock

- No 7 Zehnwölbe wie vorher.
- " 8 Werkst. d. d.
- " 9 gewölbte Küche d. d.
- " 10 } 3 feitzbare Zimmer d. d.
- " 11 } d. d.
- " 12 } d. d.
- " 13 ein neues feitzbares Zimmer.
- " 14 ein Ofen wie vorher.
- " 15 Leinwandkammer d. d.

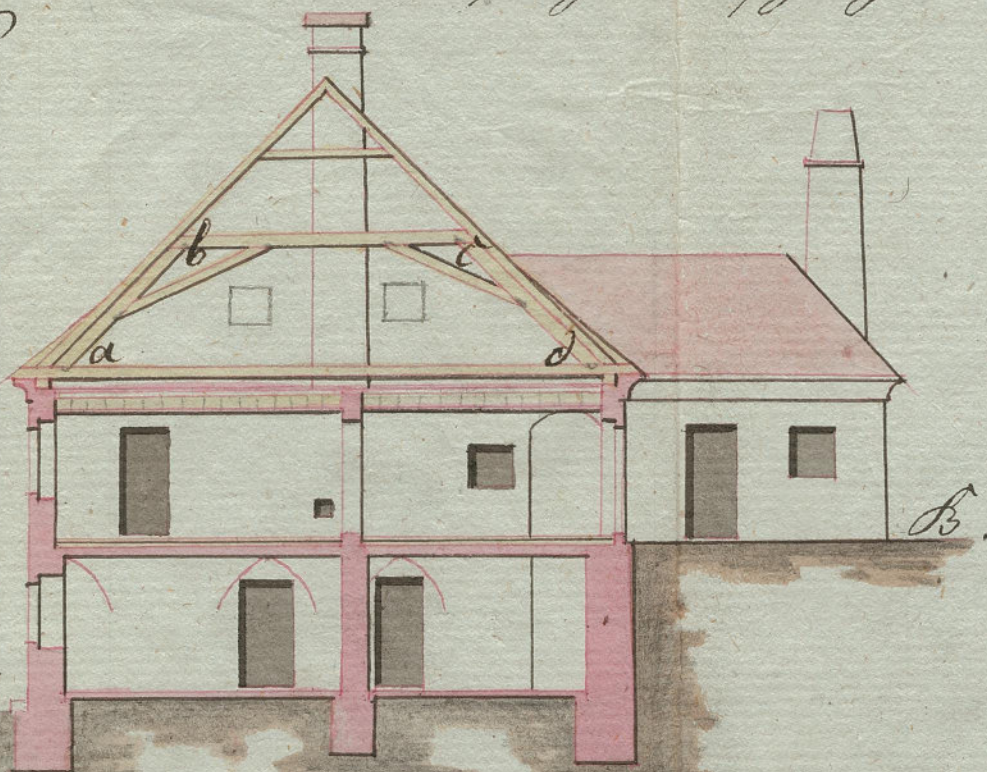


Grundriß des 1ten Stockes.



Grundriß zu ebener Erde

Quoten der verschiedenen Stockwerke



Profil durch A. B.

Zu der Ausführung des ob. Bauwerks  
zu Riga am 20. May 1836.

*Carl Hermann Boglin*  
bürgerl. Maschinenmeister

Stadt Riga den 29. April 1836.  
Carl Hermann Boglin junior  
bürgerl. Maschinenmeister.

