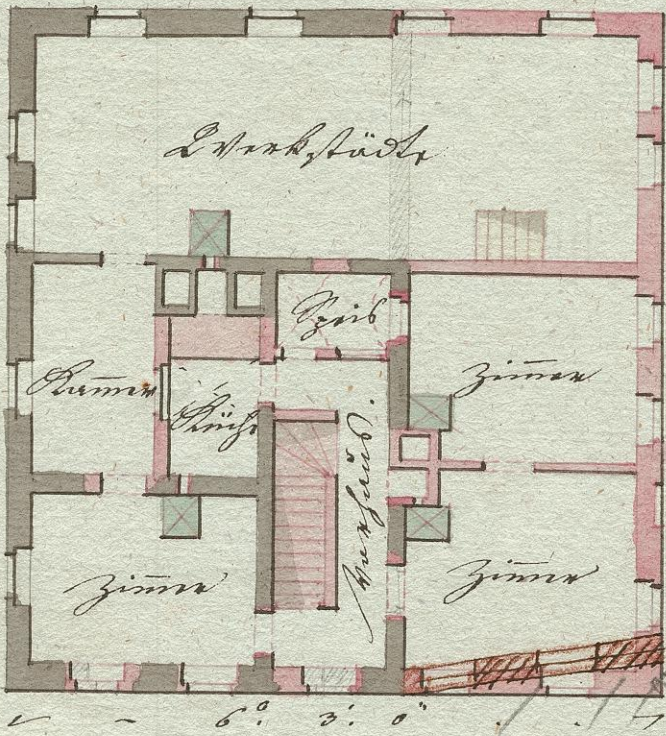




Grundriss des 1^{ten} Stockes

PLAN

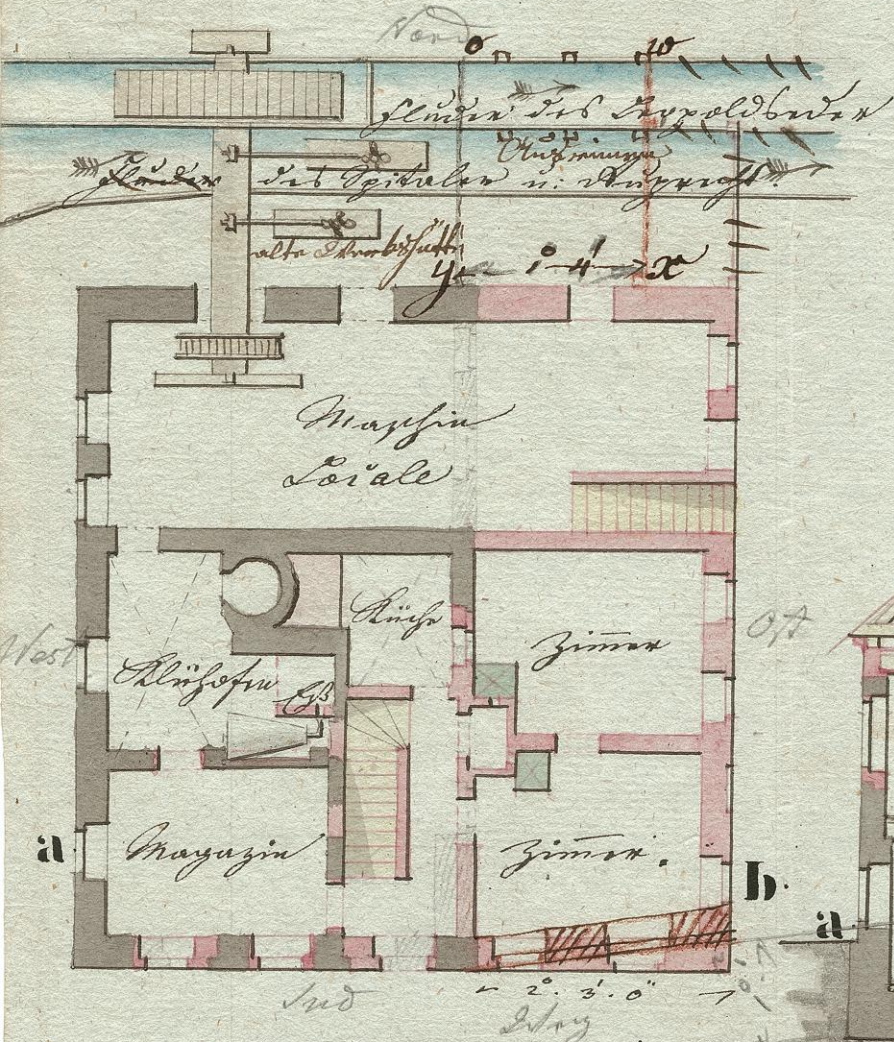


Zur Erweiterung und Kap-
 itierung des Drahtzugsge-
 bäudes No 70 in Sticket
 dem H. Anton Leopoldeder

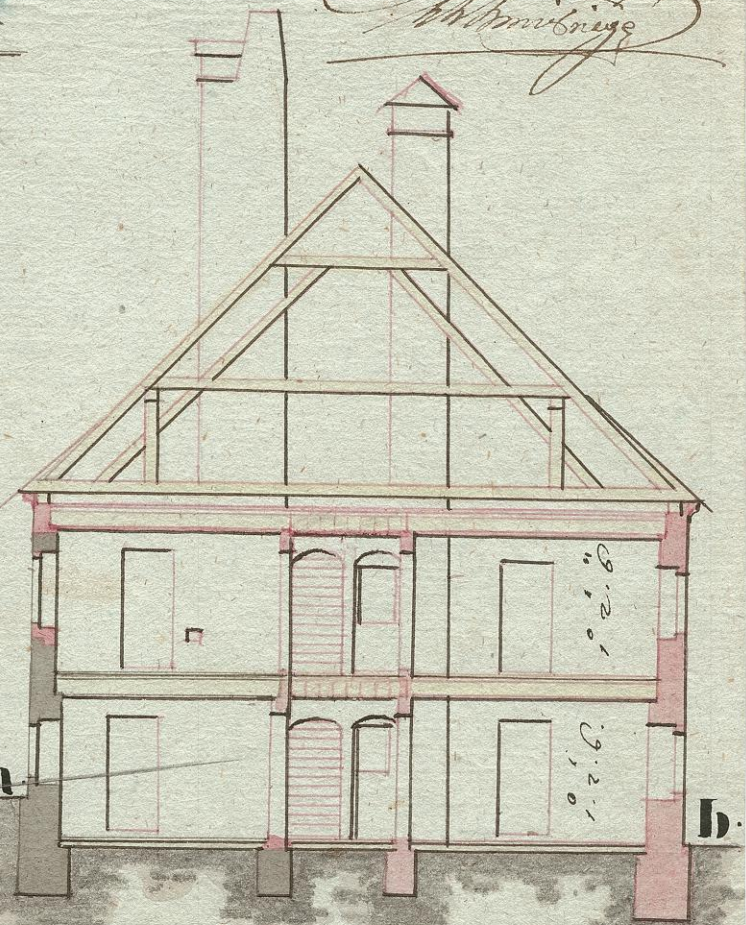
Ab gehörig
 aw y x bezeichnet die Stellen der angestrichenen
 Anordnungen der Erdarbeiten des Aufbaues
 Leopoldeder über dem gegenwärtig besetzt
 Aufbauten glücken und übermühen.

Zu dem Aufbaue des H. Anton
 Krainmeyer zu Prag geworfen
 am 2. July 1839.

Architectur
 Carl Hueber junior



Grundriss zur ebenen Erde



Profil durch a-b

Prag am 1. Juni 1839.

Carl Hueber junior
 Bau- u. bürgerl. Maurermeister.

