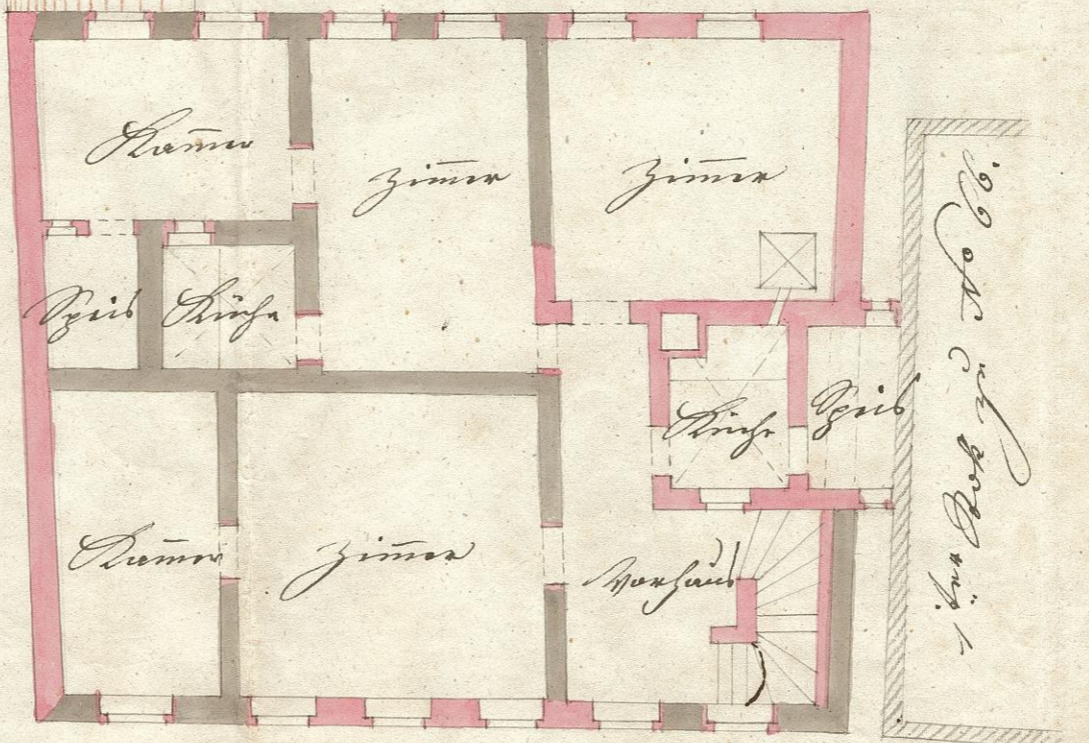


Grundriß des 1. Stock



Tramm Co. Ing. N. 719
6. September 1842.

Pultmann

Plan

Zwei unabhängige Anstaltungen ist am 3. Mai
v. J. abgekauften Grundstück No 65 in Lützenfeld 65
Bestand 2 Stellen gepflanz, mit Anbau einer
neuen Speisekammer, Verlangung des Anb.
Zust. Verfertigung einer Kellkammer, zur
Führung 2. Kellkammer und der
neuen Holzlagere.

Arch. Ritz am 18. Aug
August 1842

Paul Gubler
Arch. Münsterstr. 10.

Neue Holzlagere

Garten des
Lützenfelds.

Garten No 64.

Flur

Garten No 65.

Flur

Garten des
Lützenfelds

Flur Holzlagere
No 66.

Profil nach der Linie a. b.

Flur Holzlagere
No 64.

Lützenfeld No 65

