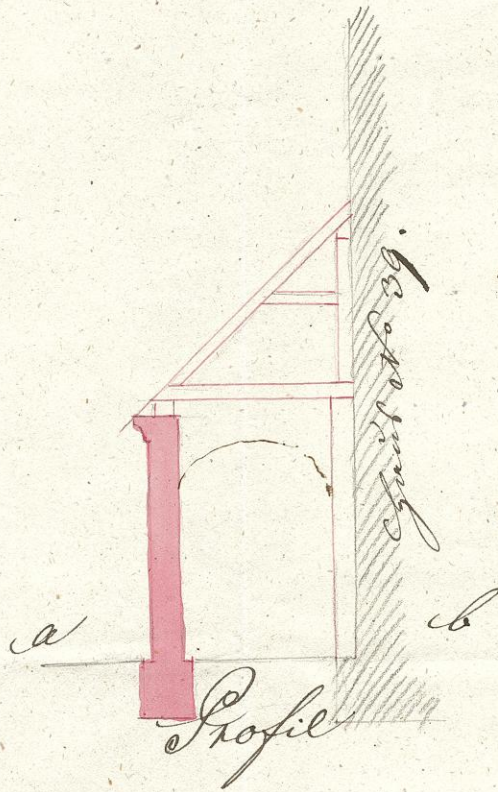


Plan

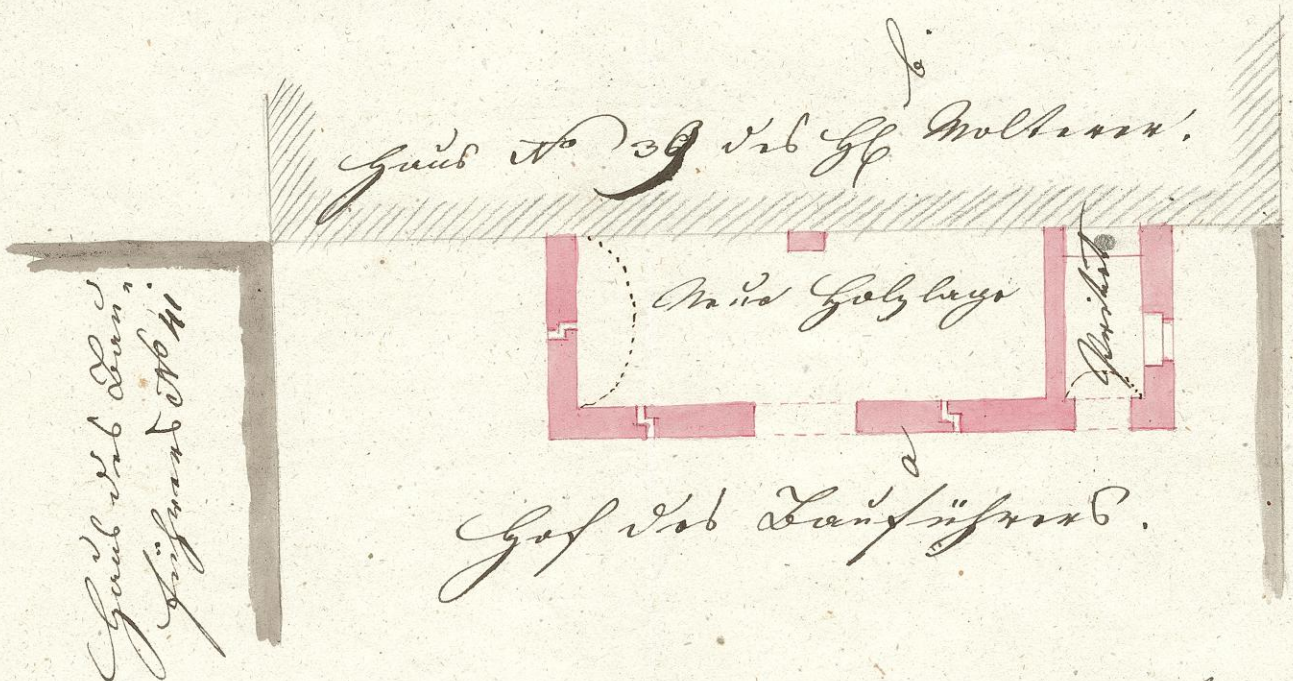


Zur Abänderung der neu 3ten Maj. d. J. abge-
brachten Holzlage in der Ganze No 41, darüber
zugetragen bei der Prüfung, das Holzold durch ein
Gefälle in seinem Gefälle.



ad Tramé Paris Proj. No 794
i. Oktober 1842.

Paul Gieseler



Prüfung den 25. August 1842

Paul Gieseler
Arch. Ingenieur

