



Bauplan zur Anzeigebauung der Küche mit Vorraum im Hof, dann zur Anzeigebauung im 1. Stock die Gruen fugevithen zum A. 63 in der Gruen fugevithen zu Thore.

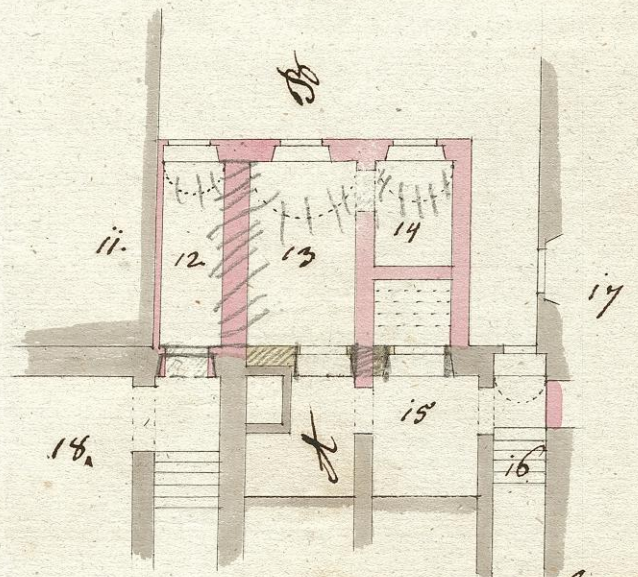
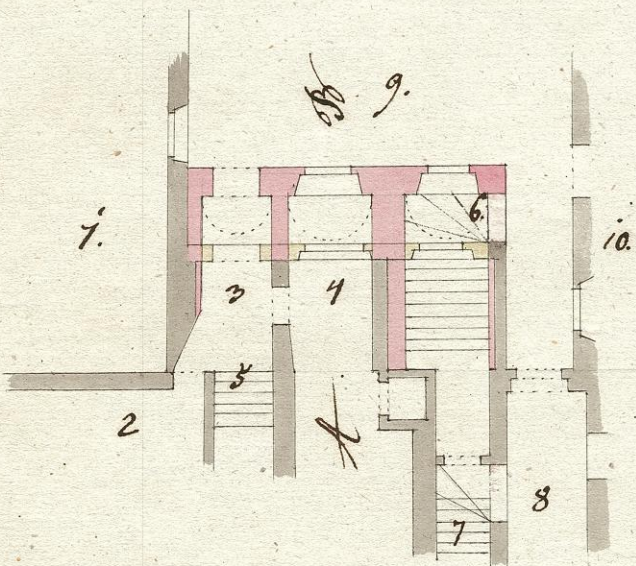
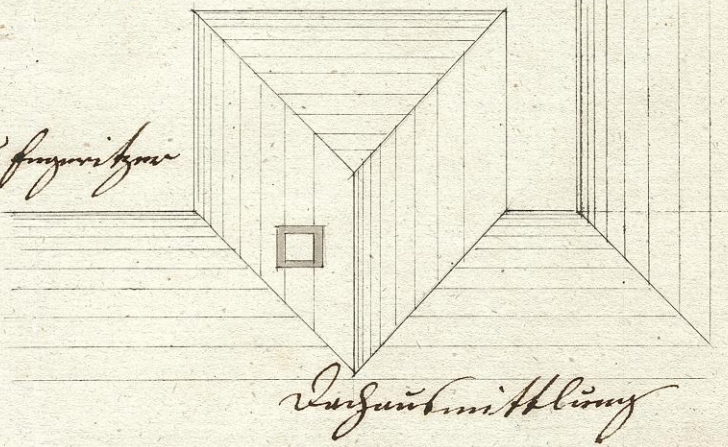
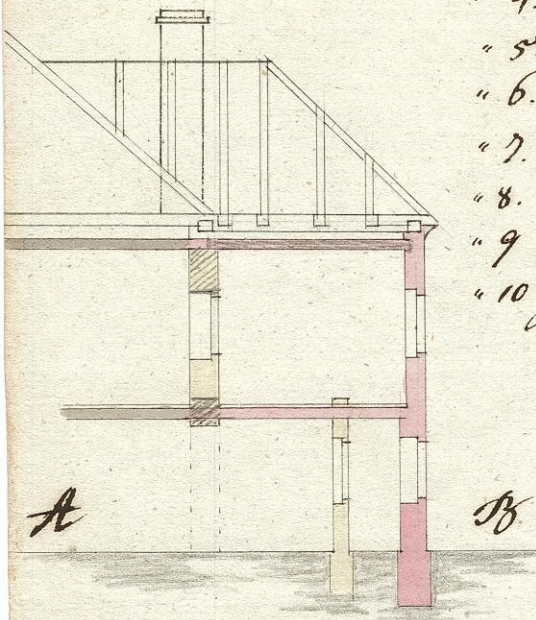
faelluennung der Kueche

Zu obener fude

- A. 1. Gruen des H. Willen
- " 2. Gruen der Gruen fugevithen
- " 3. Vorraum
- " 4. Küche
- " 5. Ringwandtritt
- " 6. Ringwandtritt
- " 7. Ringen
- " 8. Vorraum
- " 9. Hof
- " 10. Gruen der Gruen fugevithen

im 1. Stock
A. 11. Gruen des H. Willen

- " 12. Kueche
- " 13. Kueche
- " 14. Gruen
- " 15. Vorraum
- " 16. Gruen fugevithen
- " 17. Vorraum
- " 18. Kueche

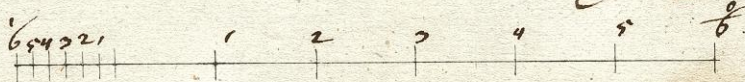


Grundriß zu obener fude

Grundriß des 1. Stockes

ad Baum No. 734
14. September 1842

Carlström



Thoren des 2. Stockes
Karl Hoffmann