

# Plan

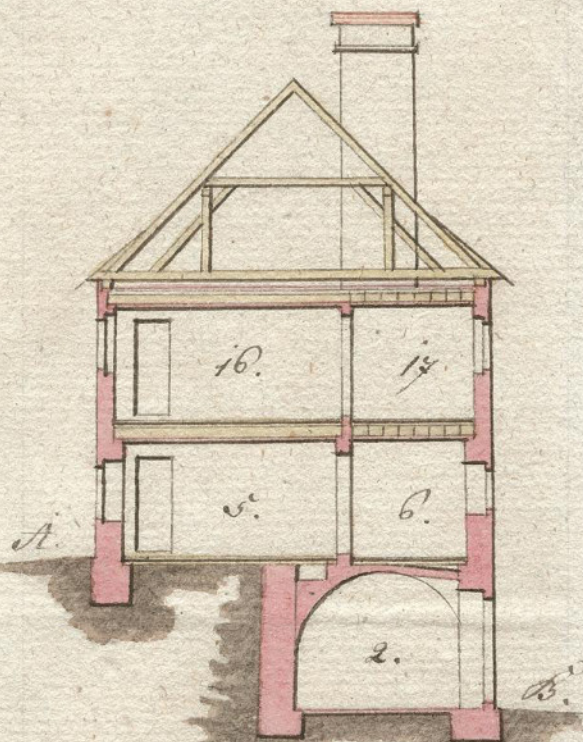


Zur Abklärung sind nebenstehendes, auf dem hiesigen Kaufmännischen Zimmermann, im hiesigen überlappenden Garten, grund mit 10 1/2 □ Flüssen, dürfte das Aufbauplan No 41 in dieser, also Alte Kreis Anmerkungen des hiesigen Gebäudes aufzuweisen, dessen ich Stilland ist.

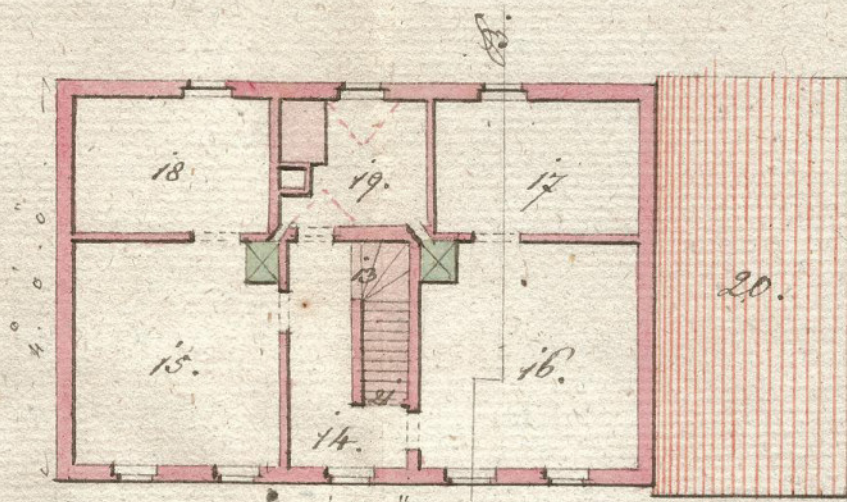
## Erklärung

### Zu einem Ende.

- No 1 die gewölbte Decke.
- " 2 die im hiesigen Aufbauplan.
- Zu 1ten Stock.
- " 3 die Decke.
- " 4 } zwei Sitzkammern.
- " 5 } zwei Kammern.
- " 6 die gewölbte Decke.
- " 7 die gewölbte Decke über die Holzlagen.
- " 8 die gewölbte Decke.
- " 9 die gewölbte Decke.
- " 10 die gewölbte Decke.
- " 11 die gewölbte Decke über die Holzlagen.
- " 12 die gewölbte Decke.



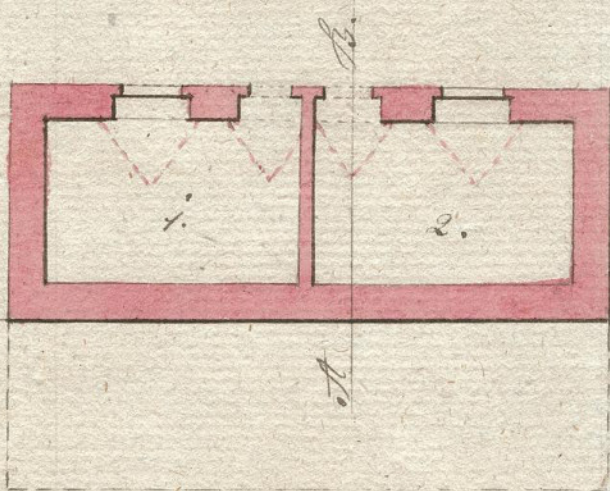
Profil.



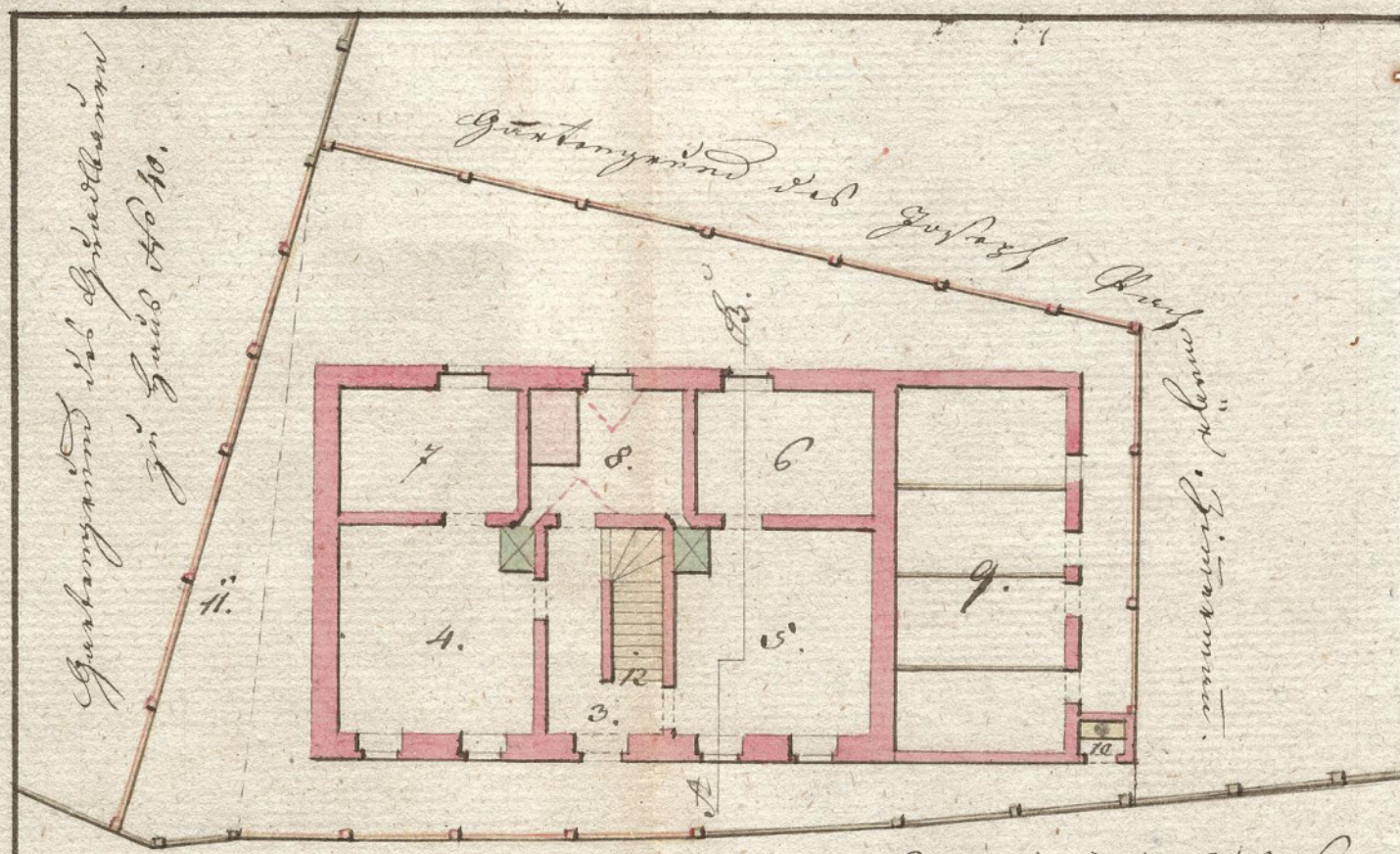
Grundriß des 2ten Stock.

### Zu 2ten Stock.

- " 13 die gewölbte Decke.
- " 14 die gewölbte Decke.
- " 15 } zwei Sitzkammern.
- " 16 } zwei Kammern.
- " 17 die gewölbte Decke.
- " 18 die gewölbte Decke über die Holzlagen.
- " 19 die gewölbte Decke.
- " 20 die gewölbte Decke über die Holzlagen.
- " 21 die gewölbte Decke.

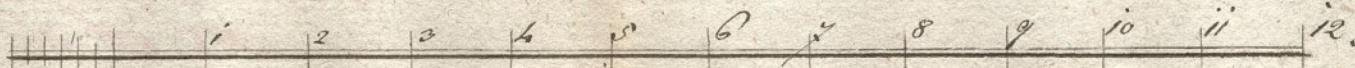


Grundriß der Ebene Erde



Garten, Kaufmännischer Grundriß im hiesigen No 42.

Grundriß des 1ten Stock.



Kaufmann den 28ten März 1837.

Carl Gabel junior  
Kaufmann.

In dem Aufbauplan des hiesigen Kaufmännischen Zimmermann, im hiesigen überlappenden Garten, grund mit 10 1/2 □ Flüssen, dürfte das Aufbauplan No 41 in dieser, also Alte Kreis Anmerkungen des hiesigen Gebäudes aufzuweisen, dessen ich Stilland ist.

*[Handwritten signature]*