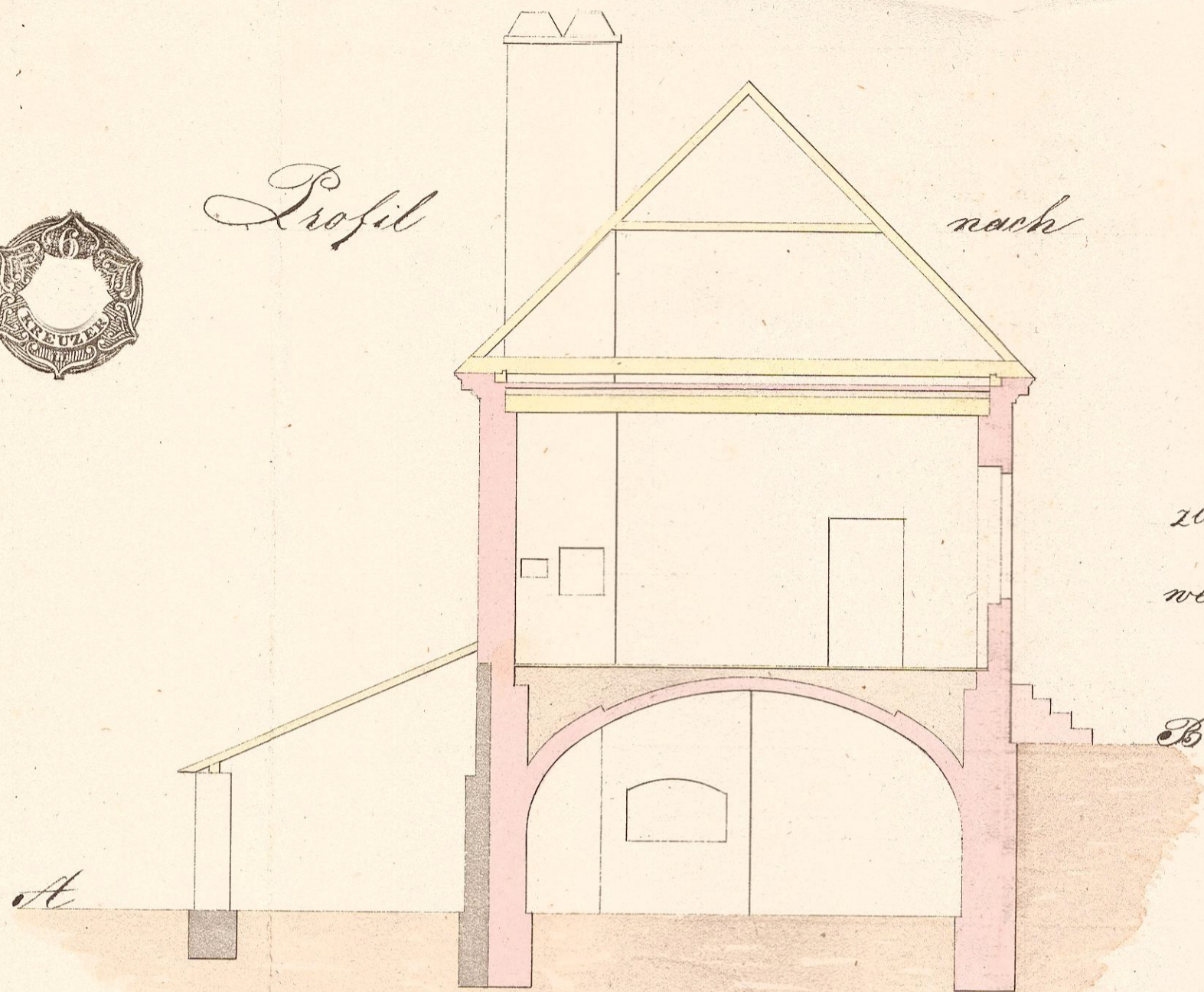


Profil

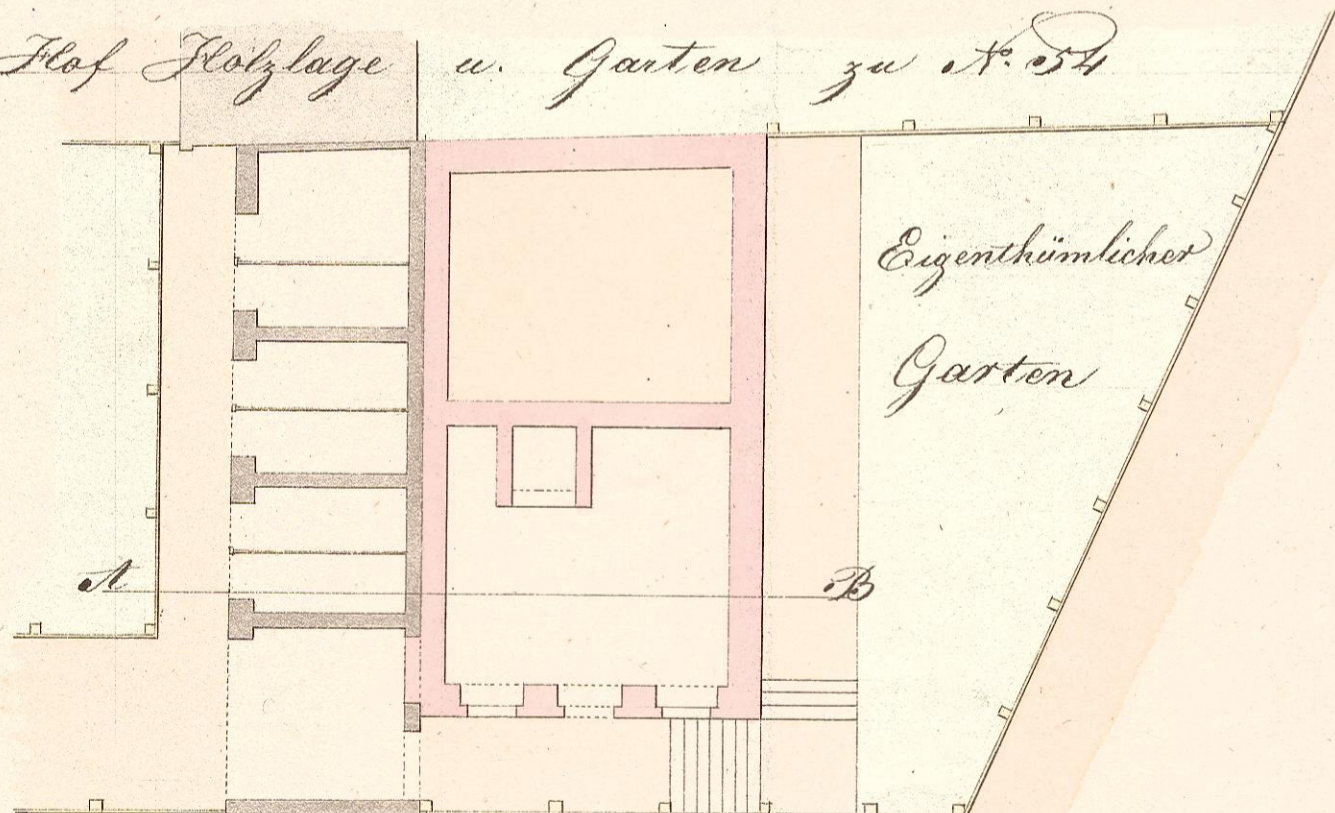
nach

Plan

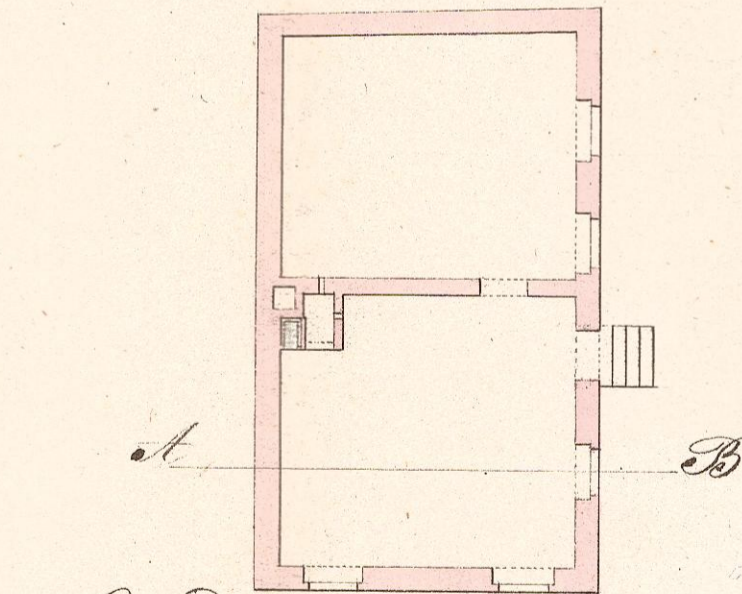


zur Erbauung einer neuen Schmiede mit einem oberem Stockwerke zum Hause des Herrn Joseph Bachmayer No. 55 in
Wieserfeld

Hof Holzlage u. Garten zu No. 54

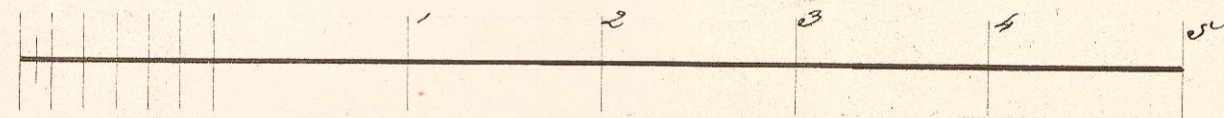
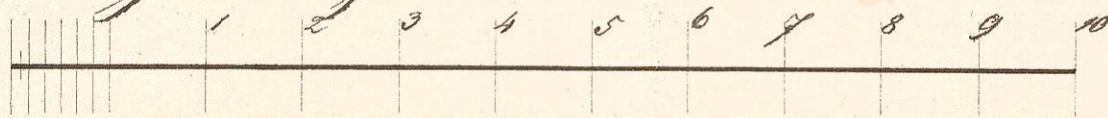


Eigenthümlicher Garten



Grundriß des ersten Stockes

Holzlage u. Garten zu No. 56
Grundriß zu oberer Erde



Steyr im Monat July 1844.

Josef Lemminger
Leinwand Malermeister
1844