

# Bauplan



Zum Zweck der Herstellung eines neuen Hauses über das obige Grundstück an dem die in der obigen Karte das ganze Grundstück im Jahre 1842 No. 96. zu sehen.

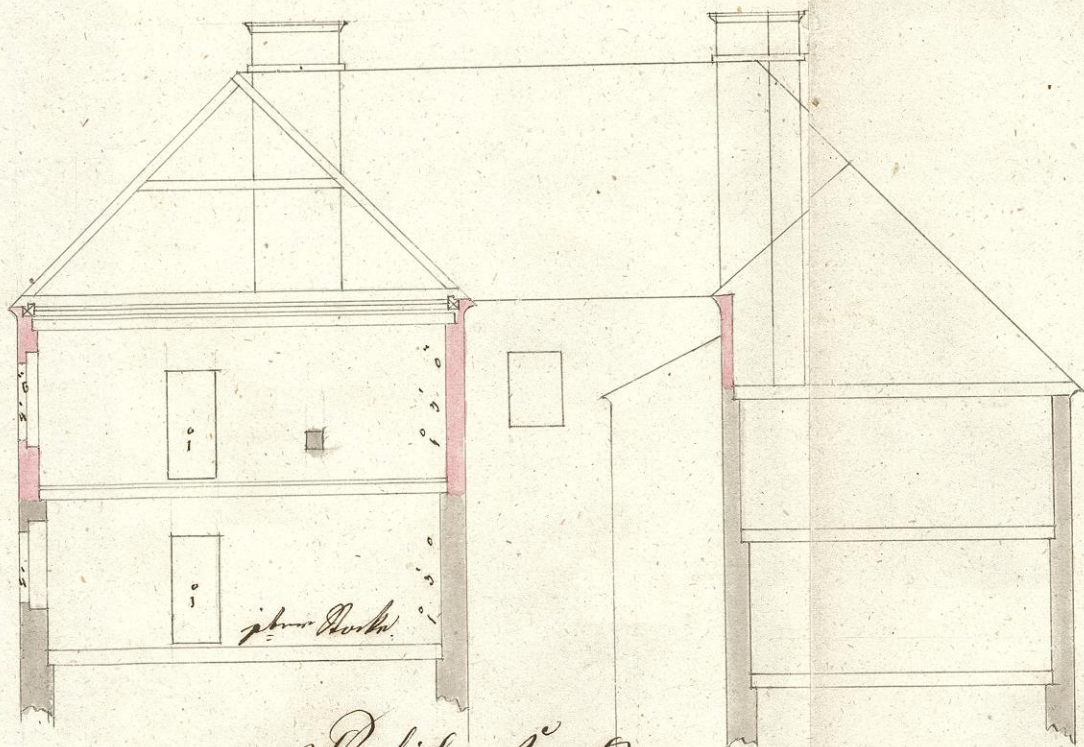
## Erklärung der Nummern

- No. 1. Das Haus im St. Paul
- " 2. " " " " " "
- " 3. " Aufzugturm " "
- " 4. " " " " " "
- " 5. Die Treppe " "
- " 6. " Treppe " "
- " 7. Die Treppe auf das Dachboden
- " 8. " Treppe " "
- " 9. im Mittelraum
- " 10. Die Treppe gegen den Hofplatz

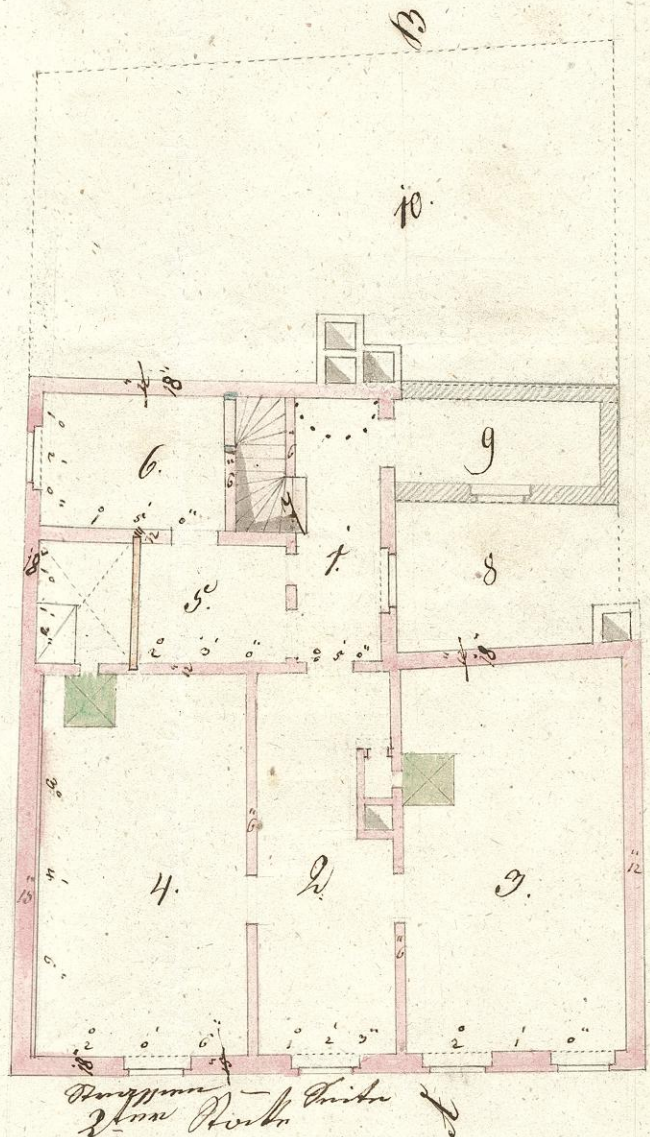
Stamm Nr. 467.  
27. Juny 1842.  
P. K. K. K.

### Anmerkung

Das Mauerwerk im St. Paul ist gleich mit dem St. Paul so dass die Mauerwerk einfluss werden können.



Profil A-B



No. 97

No. 95

Profil D 19. Juny 1842



Prof. P. K. K. K.  
Zurück