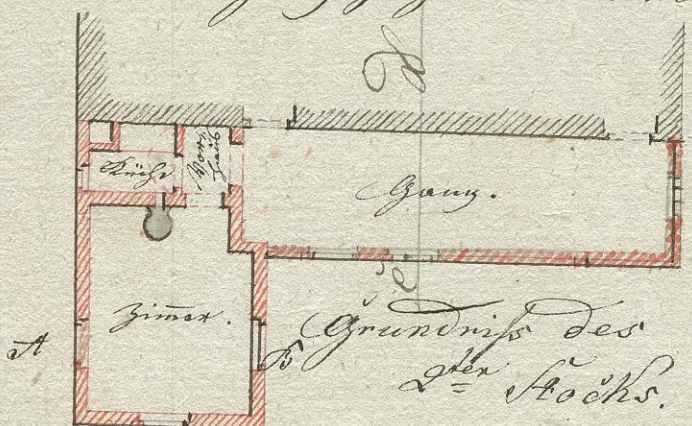


# Plan.



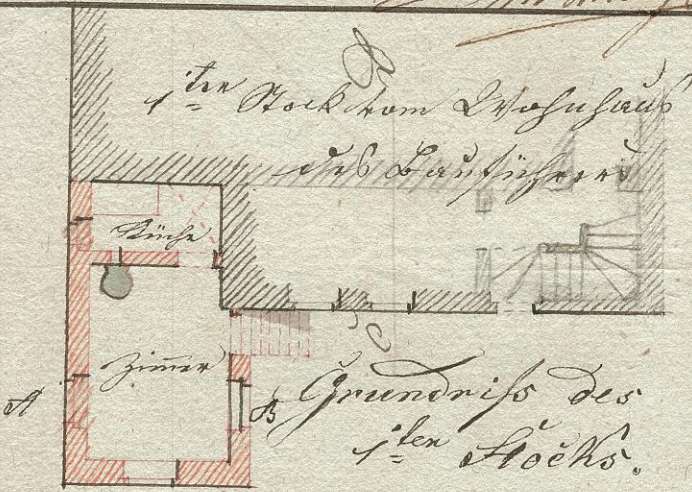
Zur Anbahnung eines Wohngebäudes mit 2 Gefloßhöfen, anfallt den  
 Ermallenen ganz folgenden Plan nach dem Hause No. 5 in Linn,  
 anfallt zu Linn des Landbesizers  
 Jakob Dammann Zimmermann



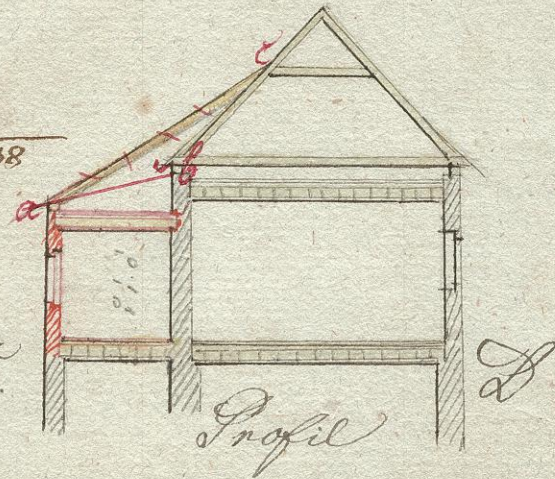
Grundriß des  
 1. Stock.

anfallt zu Linn des Landbesizers  
 Jakob Dammann Zimmermann

Zu dem Abtrittfundament des ab. Trankwasserzweiges  
 zu Linn an der Straße No. 18. May 1838  
 Erbschaft  
 des Erblassers



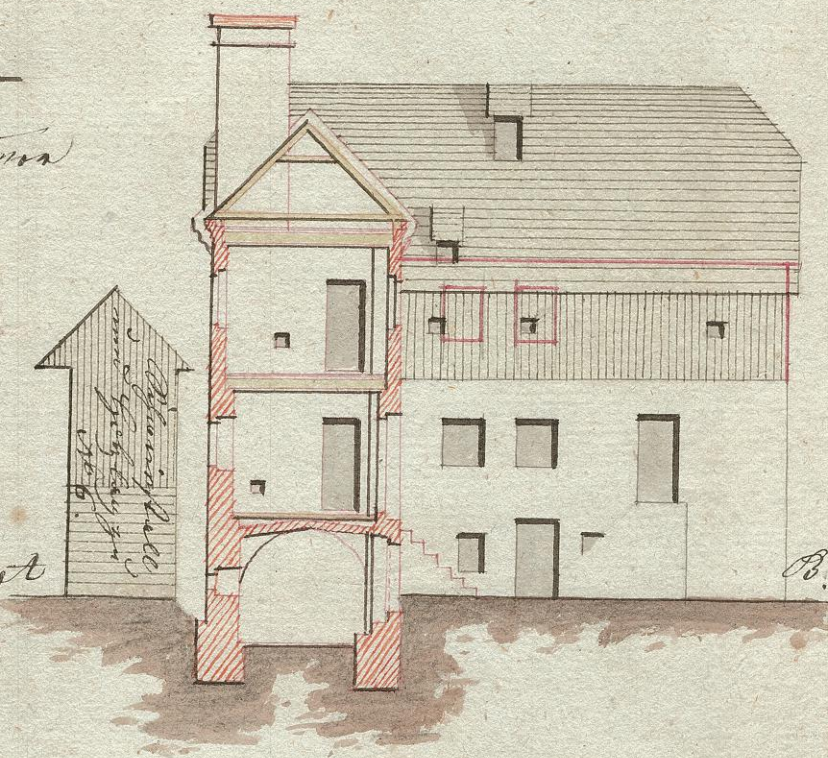
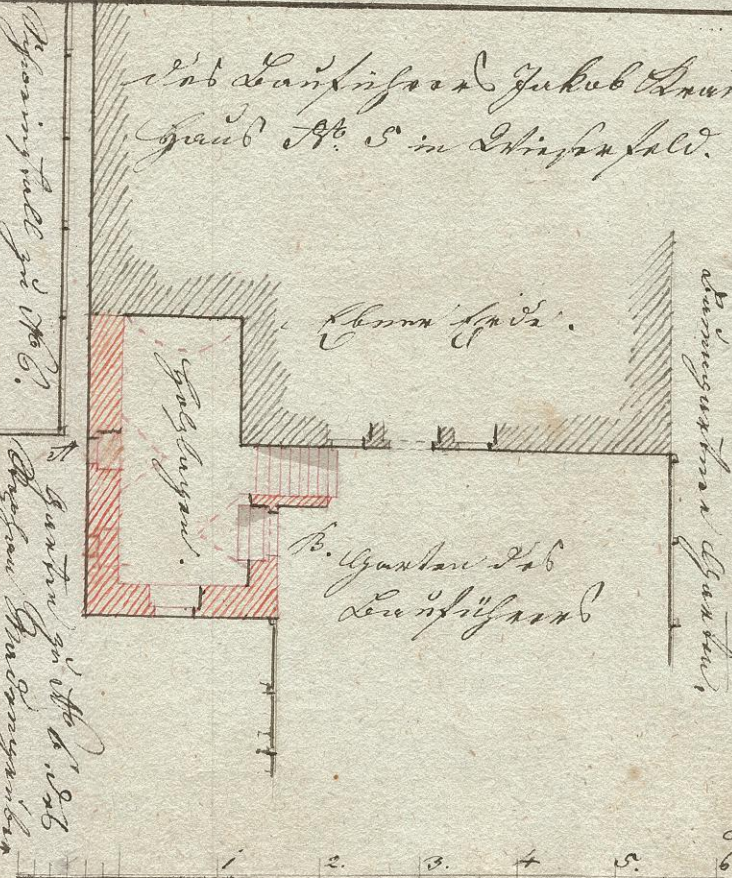
Grundriß des  
 2. Stock.



Profil

Profil des Wohngebäudes, mit  
 hinterm Anfall des Landbesizers  
 und des Wohngebäudes. No. 5.

anfallt zu Linn des Landbesizers Jakob Dammann  
 Haus No. 5 in Linn anfallt.



Linn den 17. May 1838  
 Carl Gruber junior  
 Zimmermann