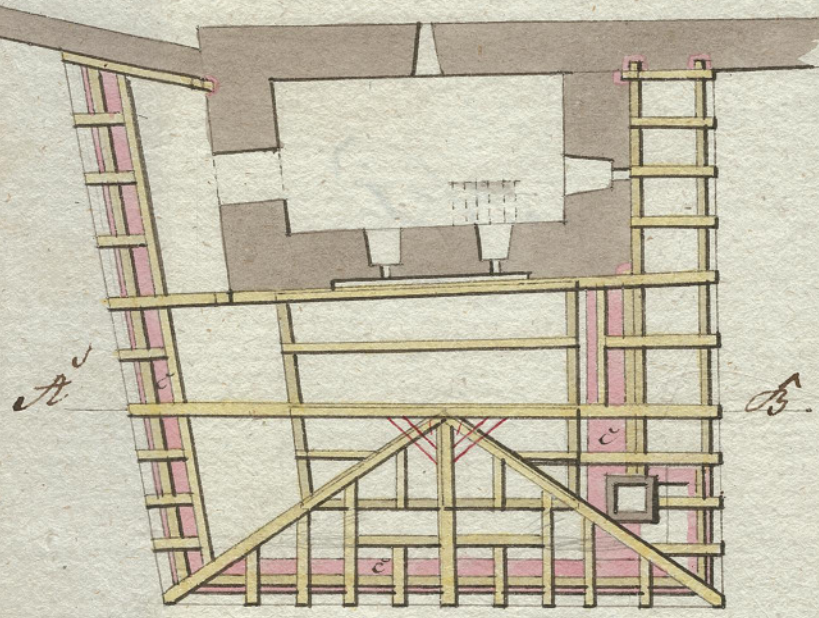


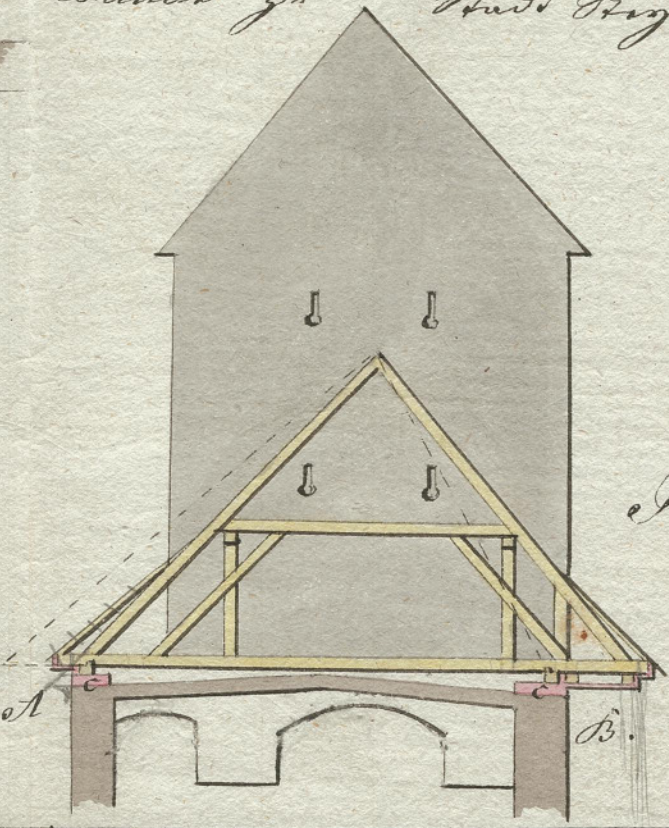
Plan N. I.

196

Zur Anfertigung eines neuen Ziegeldachstuhl anstatt dem jetzigen
 sehr schlechten Ziegeldachstuhl auf dem sogenannten städtischen Gilyanborsy,
 befindet zu Stadt Kirja.

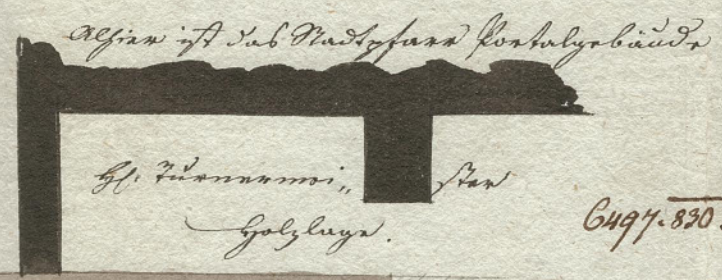


Grundriß des 2ten Stockes.



Profil.

Grundriß des 1ten Stockes.

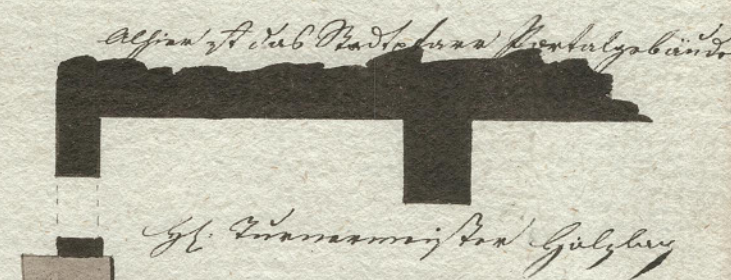


alhier ist das Stadtkirja Kirchengebäude

H. Zimmer, Plan Holzlage.

6497.830.

Grundriß zu ebner Erde.

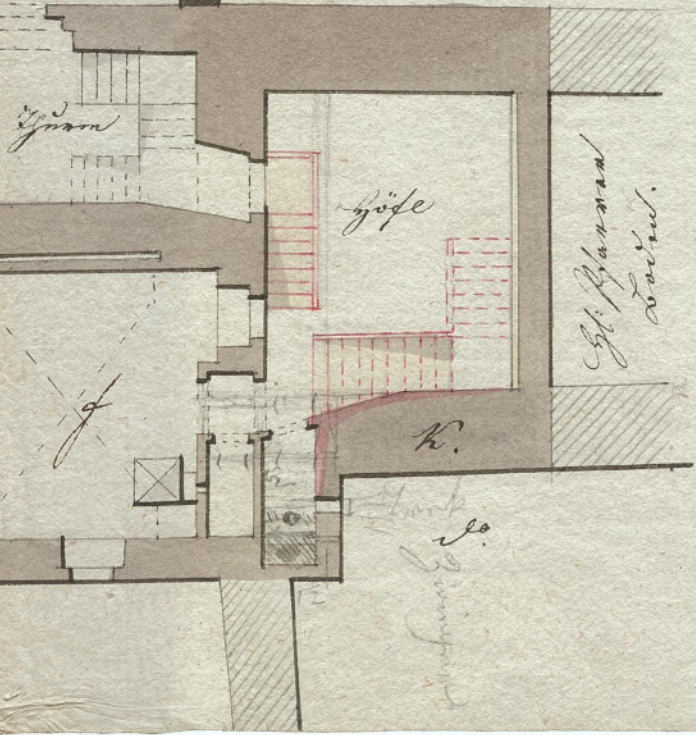


alhier ist das Stadtkirja Kirchengebäude

H. Zimmer, Plan Holzlage.

Grundriß

Grundriß zu ebner Erde

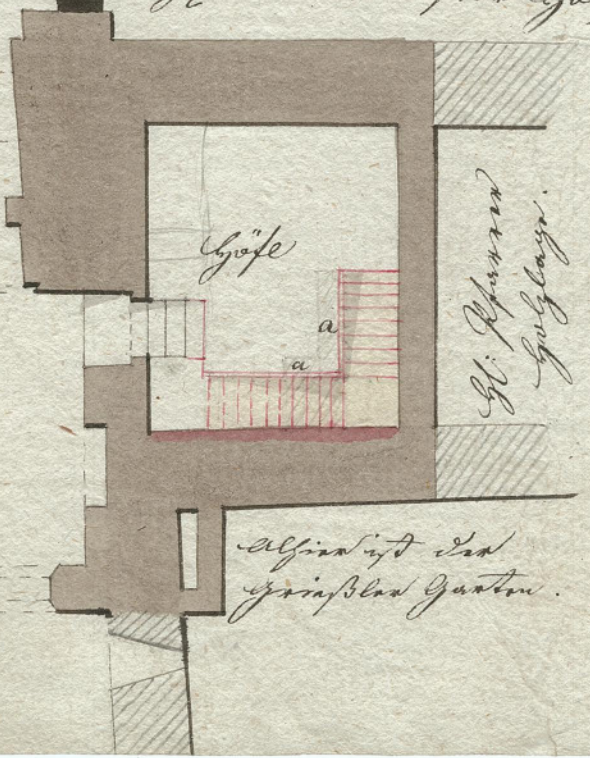


Grund

Höhe

H. Zimmer, Plan Holzlage.

Grundriß



Höhe

H. Zimmer, Plan Holzlage.

alhier ist das Kirchengebäude